

Technische fiche :

MAN'GO 33



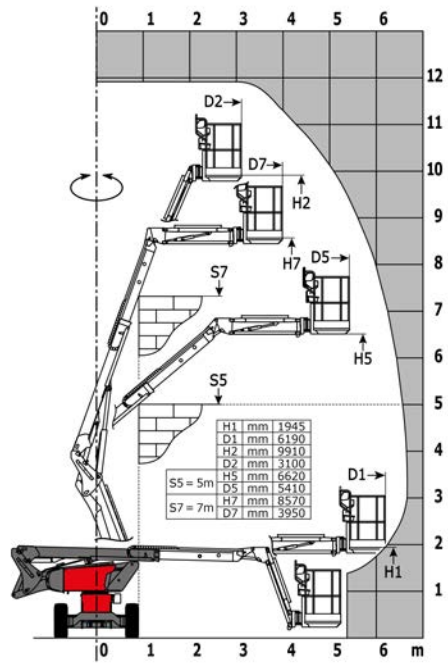
hoedanigheid		Metrisch
Werkhoogte	h21	11.91 m
Platformhoogte	h7	9.91 m
Max. bereik	l4	6.69 m
Overhang	l5	4.8 m
Slingerbeweging (beneden)		+70 °
Platformcapaciteit	Q	227 kg
Rotatie bovenwagen		350 °
Rotatie werkkooi (rechts / links)		70 ° / 66 °
Aantal personen (binnen / buiten)		2 / 2
Gewicht en afmetingen		
Eigen gewicht*		4150 kg
Afmeting van het platform (lengte x breedte)	lp / ep	1.5 m x 0.98 m
Totale breedte	b1	1.8 m
Totale lengte	l1	5.5 m
Totale hoogte	h17	2.01 m
Totale lengte transport	l9	4.5 m
Totale hoogte transport	h18	2.49 m
Vloerhoogte (ingang)	h20	0.4 m
Oscillatielengte	l13	1.46 m
Draaistraal binnenkant	b13	1.72 m
Buitenste draaicirkel	Wa3	4.11 m
Bodemvrijheid in het midden van de wielbasis	m2	0.32 m
Wielbasis (y)	y	2 m
Prestatie		
Rijsnelheid - ingetrokken		5.2 km/h
Rijsnelheid - opgeheven		1 km/h
Stijgvermogen		40 %
Maximale scheefstand		4 °
Banden		
Uitrusting banden		Volrubber
Afmetingen voorwielen / achterwielen		0,72 x 0,24 - 0,72 x 0,24
Aandrijfwielen (voor / achter)		2 / 2
Stuurwielen (voor / achter)		2 / 0
Geremde wielen / wielen		2 / 2
Engine/Battery		
Merk / Motormodel / Motornorm		Kubota - D1105-E4B - Stage V
I.C. Motorvermogen / Vermogen (kW)		24.8 Hp / 18.5 kW
Diverse		
Bodemdruk		15 daN/cm ²
Hydraulische druk		400 Bar
Inhoud hydraulische tank		60 l
Inhoud brandstoftank		53 l
Trillingen op het geheel handen/armen		0.5 Nm
Dagelijks verbruik **		4.41 l
Standards compliance		
This machine is in compliance with:		ANSI A92.20-2018 CSA B354.6 ICES-002-Issue 6 Standard Canadian EMC

*Varies according to options and standards of the country to which the machine is delivered

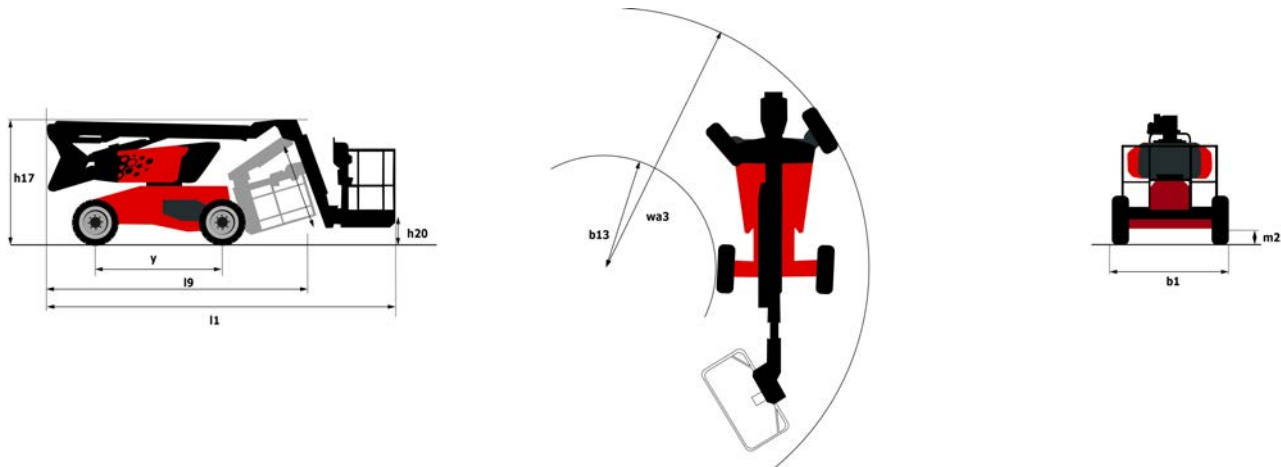
** Volgens "REDUCE-cyclus"

Lastendiagram

Laaddiagram voor hoogwerkers



Tekening met afmetingen



Uitrusting

Standaard

- 110 V plug with differential circuit breaker
- 3 Gelijktijdige bewegingen
- Afsluiting van de batterij
- Bediening toerental via stang
- Beschermkap voor bedieningspaneel
- Blokking differentiaal
- Brandstofmeter met een laag-niveau-indicator
- CAN bus technologie
- Claxon en lichtindicator (helling, overbelasting, dalen)
- Claxon in werkkooi
- Dodemanspedaal
- Eco-modus
- Geïntegreerde diagnosehulp
- Gondel 1.500 mm
- Handmatige nooddaalfunctie
- Jib
- Key lock on fuel tank
- Lift and drive
- Ontgrendeling kantelen
- Proportionele bediening
- Schakelaar noodstop in werkkooi en op benedenbediening
- Snelle toegang tot componenten
- Urenteller
- Vereenvoudigd systeem van heffen
- Water heater

Optioneel

- 110- of 230V-stekker met differentieelschakelaar
- Afsluitbare afdekkappen op bovenwagen
- Afsluitbare dop brandstoftank
- Afsluiting van de batterij
- Battery blanket
- Bescherming van bediening beneden
- Biologisch afbreekbare olie
- Fan grille

Optioneel

Geluidsignaal bij alle bewegingen

Geluidsignaal bij rijden

Highly capacity battery

Hydraulic oil heater

Niet markerende banden

Olie voor lage temperaturen

On-board generator (3,7 kW)

Rapport eerste controle vóór inbedrijfstelling

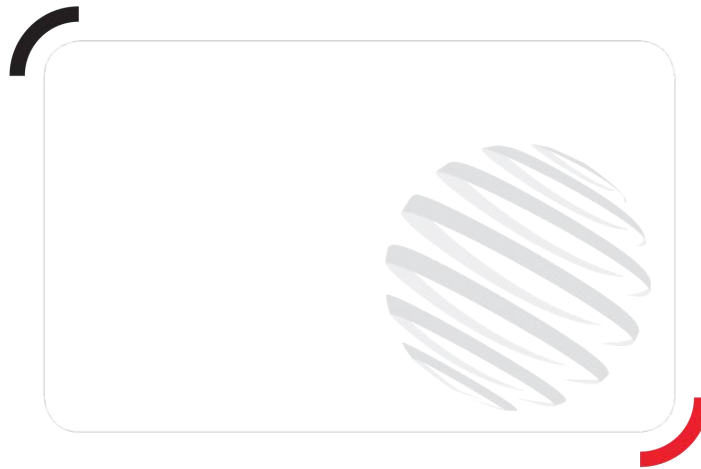
SMS : Safe Man System

Sieve for fuel tank

Vorbereiding luchtslang in mast

Watervoorziening

Werklicht op gondel



Siège Social
430 rue de l'Aubinière - 44150 Ancenis Cedex - France
Tel: +33(0)2 40 09 10 11 - Fax: +33 (0)2 40 09 10 97
www.manitou.com



Deze publicatie geeft een beschrijving van de versies en configuratiemogelijkheden van de Manitou-producten, waarvan de uitrusting kan verschillen. De afgebeelde uitrustingen in deze brochure kunnen standaard, optioneel of niet leverbaar zijn, afhankelijk van de versies. Manitou behoudt zich het recht voor om op te allen tijde en zonder voorafgaande kennisgeving de vermelde specificaties te wijzigen. De weergegeven specificaties zijn niet bindend voor de fabrikant. Voor meer bijzonderheden kunt u uw Manitou dealer raadplegen. Dit document is niet contractueel. De presentatie van de producten is niet contractueel. Specificatielijst is niet uitputtend. De logo's, evenals de visuele identiteit van de onderneming zijn eigendom van Manitou en mogen niet zonder toestemming worden gebruikt. Alle rechten voorbehouden. De foto's en schema's in deze brochure zijn bedoeld als informatie en zijn indicatief.

MANITOU BF NV - Naamloze vennootschap met raad van bestuur - Kapitaal: 39 668 399 euro - 857 802 508
RCS Nantes