

Technische fiche :

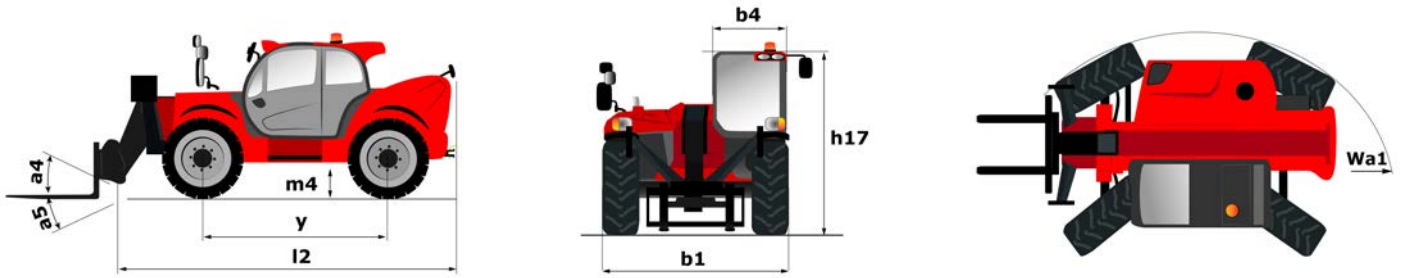
# **MHT 14350**

---



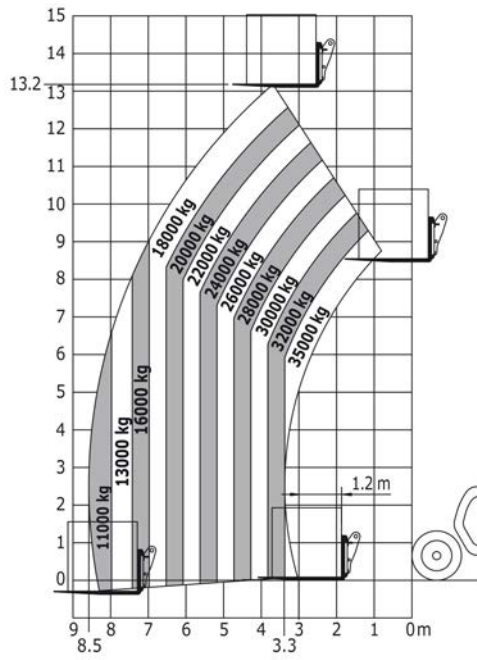
hoedanigheid		Metrisch
Max. capaciteit	Q	35000 kg
Lastzwaartepunt	c	1200 mm
Max. hijshoogte	h3	13.6 m
Maximale reikwijdte	l4	8.5 m
Gewicht en afmetingen		
Onbelast gewicht (met vorken)		69000 kg
Bodemvrijheid machine	m4	0.69 m
Wielbasis (y)	y	5.7 mm
Totale breedte	b1	3.53 m
Totale hoogte	h17	3.82 m
Draaistraal (buitenkant wielen)	Wa1	7.32 m
Buitenste draaicirkel (met vorken)	b15	7.32 m
Lengte vorken / Breedte vorken / Vorkgedeelte	l / e / s	2400 mm x 300 mm x 135 mm
tires		
Aantal achterwielen		2
Stuurwielen (voor / achter)		2 / 2
Aandrijfwielen (voor / achter)		2 / 2
Steering mode		2 wheel steer, 4 wheel steer, Crab mode
Motor		
Merk		Mercedes
Motornorm		Stage IV / Tier 4 Final
Motormodel		OM 936 LA
Aantal cilinders / Capaciteit van cilinders		6 - 7200 cm <sup>3</sup>
I.C. Motorvermogen / Vermogen (kW)		350 Hp / 260 kW
Max. koppel / Motorkoppel		1600 Nm@1600 tr/min
Motorkoelingssysteem		Water
Batterij / Batterijcapaciteit		24 V / 180 Ah
Trekkracht		33000 daN
transmissie		
Type		Hydrostatisch
Aantal versnellingen (vooruit / achteruit)		3 / 3
Max. verplaatsingssnelheid (kan variëren volgens de toepasselijke reglementering)		24.9 km/h
Handrem		Automatische negatieve handrem
Bedrijfsrem		Hydraulisch
hydraulisch		
Pomptype		Lastafhankelijke pomp
Hydraulisch debiet - Hydraulische druk		400 l/min - 350 Bar
Tankinhoud		
Motorolie		760 l
Hydraulische olie		760 l
Inhoud brandstoftank		720 l
Dieselluitlaatvloeistof (type AdBlue®)		63 l
Geluid en trillingen		
Lawaai op de bestuurdersplaats (LpA)		80 dB(A)
Lawaai in de omgeving (Lwa)		107 dB(A)
Trillingen op het geheel handen/armen		2.5 Nm
Diverse		
Veiligheid cabinehomologatie		Cab ROPS - FOPS Level 2
Commando's		JSM
Attachment recognition system (E-Reco)		Standard

# Tekening met afmetingen

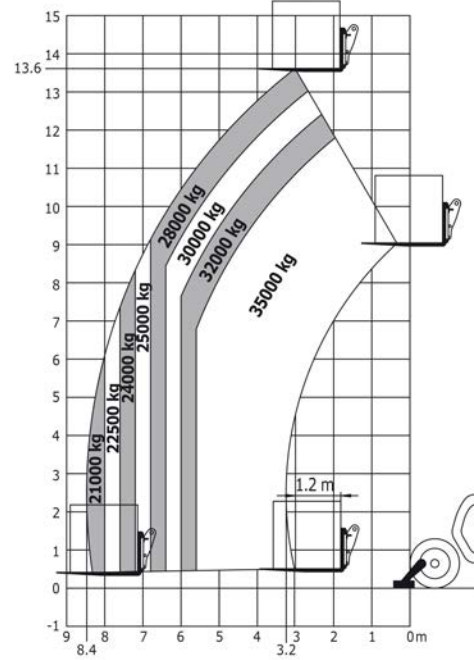


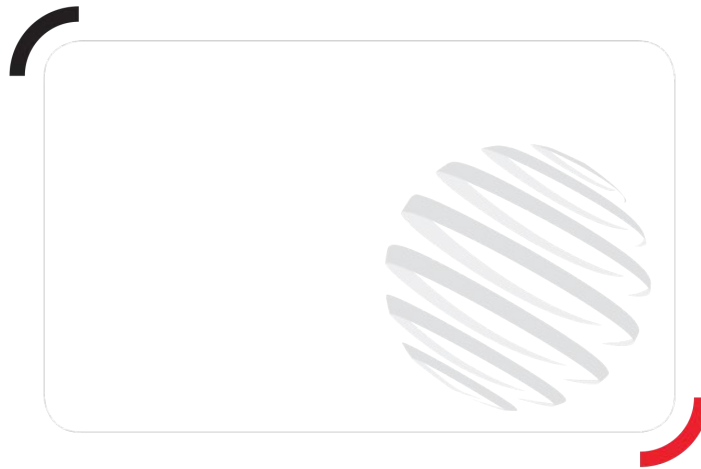
# Lastendiagram

Laaddiagram



Machine op stabilisatoren met vorken LC 600 mm





Siège Social  
430 rue de l'Aubinière - 44150 Ancenis Cedex - France  
Tel: +33(0)2 40 09 10 11 - Fax: +33 (0)2 40 09 10 97  
[www.manitou.com](http://www.manitou.com)



Deze publicatie geeft een beschrijving van de versies en configuratiemogelijkheden van de Manitou-producten, waarvan de uitrusting kan verschillen. De afgebeelde uitrustingen in deze brochure kunnen standaard, optioneel of niet leverbaar zijn, afhankelijk van de versies. Manitou behoudt zich het recht voor om op te allen tijde en zonder voorafgaande kennisgeving de vermelde specificaties te wijzigen. De weergegeven specificaties zijn niet bindend voor de fabrikant. Voor meer bijzonderheden kunt u uw Manitou dealer raadplegen. Dit document is niet contractueel. De presentatie van de producten is niet contractueel. Specificatielijst is niet uitputtend. De logo's, evenals de visuele identiteit van de onderneming zijn eigendom van Manitou en mogen niet zonder toestemming worden gebruikt. Alle rechten voorbehouden. De foto's en schema's in deze brochure zijn bedoeld als informatie en zijn indicatief.

MANITOU BF NV - Naamloze vennootschap met raad van bestuur - Kapitaal: 39 668 399 euro - 857 802 508  
RCS Nantes