

MRT PRIVILEGE+

Roterende **verreikers**



Handling your world

De groep Manitou werd ruim 60 jaar geleden opgericht door de familie Braud en is momenteel aanwezig in de hele wereld. De groep is de wereldleider op het gebied van machines voor de goederenbehandeling op ruw terrein en ontwerpt, produceert, verkoopt en waarborgt de service van machines bestemd voor de bouw, de landbouw en de industrie.

De productengamma's van de groep omvatten: vaste verreikers, roterende verreikers en heavy duty verreikers, ruw terrein heftrucks, semi-industriële en industriële heftrucks, compacte wielladers (skid-steers) compacte rupsladers, hoogwerkers, meeneemheftrucks, magazijntruck en accessoires.

Dankzij de emblematische merken Manitou, Gehl en Mustang en zijn netwerk van 1400 dealers in de wereld, biedt de groep de beste oplossingen aan en creëert steeds een meerwaarde voor zijn klanten.

De groep heeft zijn maatschappelijke zetel in Frankrijk, boekte een omzet van 1,3 miljard euro in 140 landen en telt 3300 medewerkers die resoluut gericht zijn op de tevredenheid van de klanten.



1958

Geboorte van de Manitou heftruck op basis van het idee van Marcel Braud.

1972

Begin van de internationalisering van de groep.

Ondertekening van een commercieel samenwerkingsakkoord met Toyota voor de exclusieve verdeling van industriële heftrucks van Toyota in Frankrijk.

1981

Lancering van de eerste Manitou verreiker.

1984

Beursintroductie.

1993

Commercialisering van de eerste MRT roterende verreiker.

1995

Lancering van de hoogwerkers.

1996

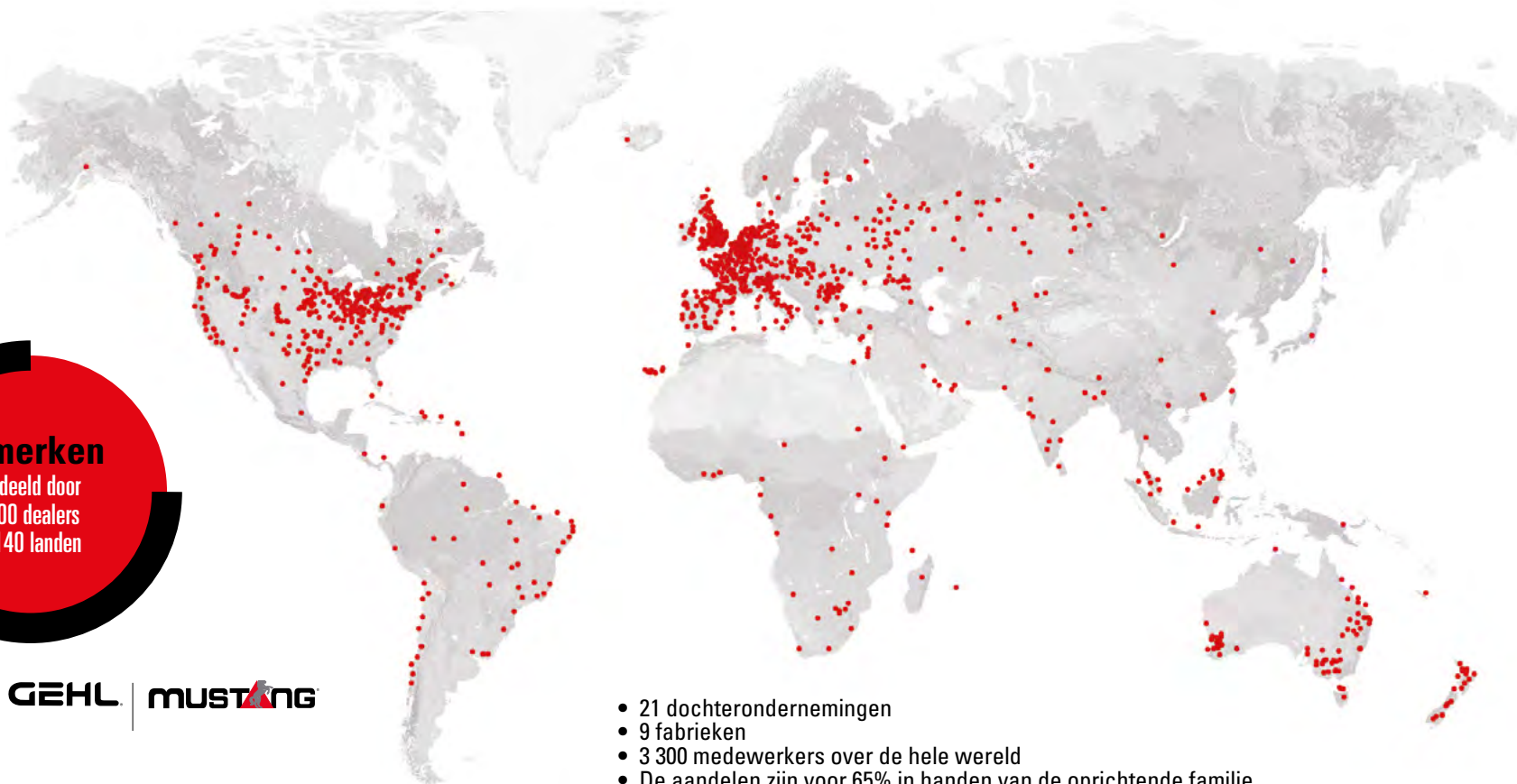
Verwerving van het 1e certificaat ISO 9001.

1998

Marcel Braud wordt voorzitter van de raad van toezicht.

2006

Manitou overschrijdt de grens van een miljard euro omzet.



3 merken
verdeeld door
1400 dealers
in 140 landen

MANITOU | **GÉHL** | **MUSTANG**

- 21 dochterondernemingen
- 9 fabrieken
- 3 300 medewerkers over de hele wereld
- De aandelen zijn voor 65% in handen van de oprichtende familie
- 78% van de omzet op internationaal vlak
- Omzet in 2016: meer dan 1,3 miljard euro

2007

Manitou opent een nieuw logistiek centrum van 22.000 m².

2008

Overname van de Amerikaanse onderneming Gehl Company.

2009

Verandering van beheer en terugkeer naar een raad van bestuur.

2010

Lancering van knikladers Gehl en Mustang.

2011

Reorganisatie van het familiale aandeelhouderschap.

2012

Kruisakkoord met de onderneming Yanmar voor de fabricage en de verdeling van mini-graafmachines.

2013

Versterking van de samenwerking met Yanmar die bezegeld is doordat de onderneming Yanmar participeert in het kapitaal van de groep ten belope van 6,26%.

2014

Januari: benoeming van Michel Denis tot algemeen directeur. April: nieuw beleid rond de 3 divisies, waarvan er één gericht is op diensten.

2015

Viering van de 500 000ste verkochte machine in de wereld.





MANITOU

MANITOU

MRT 2020-4

MANITOU

DU
BOUL

EXPO



INHOUDSOPGAVE
Roterende
verreikers

**Roterende verreikers van Manitou,
een prachtig staaltje technologie** 6

Wat is een MRT roterende verreiker? 8

Veelzijdige machines 10

**Machines die uitstekend presteren
onder alle omstandigheden** 14

Absolute veiligheid 16

Gegarandeerd comfort 20

Kies het model dat bij u past 26

Technische specificaties 30

Manitou begeleidt u 36



MANITOU

MRT 3025D+

MANITOU

MRT 3025D+

MANITOU



ROTTERENDE VERREIKERS VAN MANITOU, EEN PRACHTIG STAALTJE TECHNOLOGIE

*Het merk Manitou biedt prachtige technologie:
de roterende verreiker (ook wel de MRT genoemd).*

Manitou levert al **sinds 1982 verreikers en heeft een distributiesamenwerking** met de Italiaanse fabrikant Fargh.

In 1983 brengt Manitou de FARGH 5500 RTL commercieel op de markt onder het merk Manitou. Deze machine is enorm succesvol geworden in de Verenigde Staten. In de loop van de jaren is er door de toevoeging van andere modellen een volledige productlijn ontstaan.

In 1986 is MANITOU COSTRUZIONI INDUSTRIALI s.r.l opgericht in Bologna. De provincie Modène staat al bekend om de productie van sportvoertuigen en motoren.

Manitou is zich reeds meer dan 10 jaar gaan specialiseren in de de telescopische verreiker als in 1993 bij Manitou Italia, de eerste Manitou roterende verreiker gebouwd wordt: de MRT 1540 (15 m / 4 ton).

Sindsdien is Manitou de roterende verreiker verder blijven ontwikkelen. **In 2007 is de MRT 2150 het meest verkochte model ter wereld!** Manitou verwerkt de allerbeste technologieën in de productlijn Privilege+, met heel performante laadvermogens.

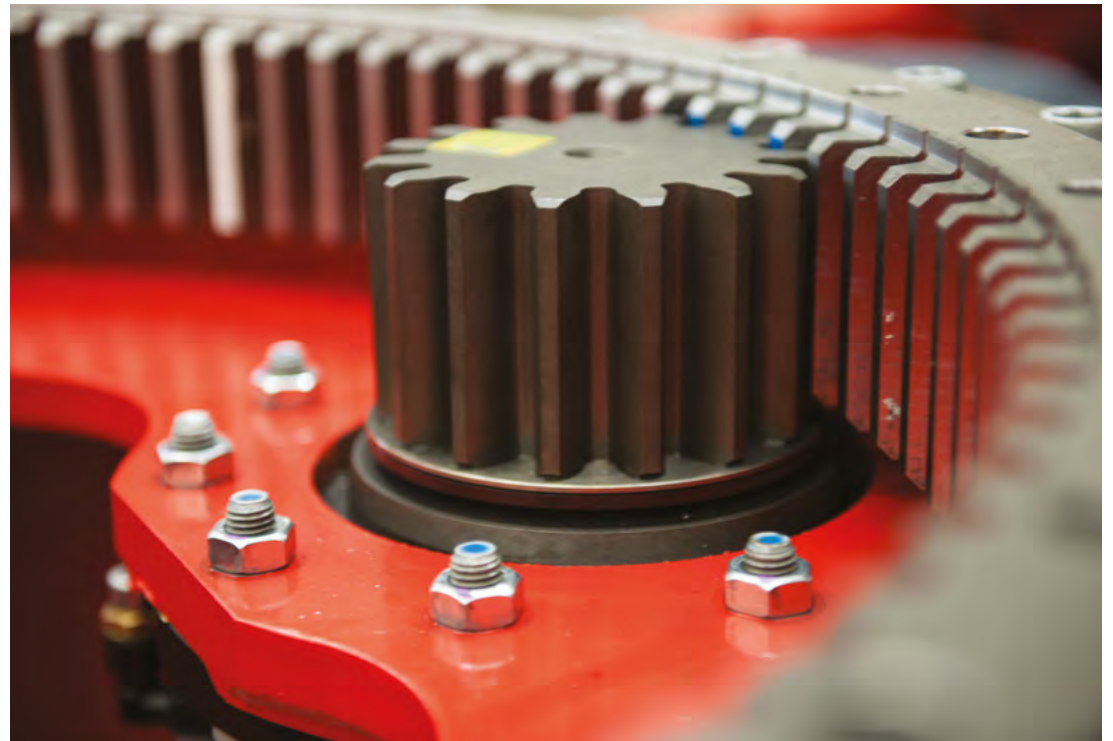
Ontdek nu zelf hoe het is om in een MRT Manitou Privilege+ te rijden!



WAT IS EEN MRT?

De MRT Privilège+ machines zijn alle terrein verreikers met vier aangedreven en gestuurde wielen en een continu rotatie. De volledige productlijn is perfect aangepast zodat u snel en efficiënt kunt werken op alle werven, zonder de machine te hoeven verplaatsen en terwijl u wel het indrukwekkende laadvermogen behoudt.

Als u werkt met een MRT weet u zeker dat u profiteert van een grotere winstgevendheid, omdat u slechts één machine nodig heeft.





Vijfhoekige telescoop

Goedbeschermde graafcilinder onder de kop van de telescoop

Chassis in één stuk gelast

Robuuste bruggen en stuurcilinders

Hydrostatische overbrenging

Reikwijdte tot **27,20m**

Hefhoogte tot **31,60m**

Hefcapaciteit tot **7,0t**

De cabine voldoet aan de veiligheidsnormen ROPS/FOPS, niveau II: bestand tegen kantelen en het vallen van voorwerpen

Het onderste deel van de deur is van plaatstaal om het risico op breken te verkleinen

Telescopische stabilisatoren (enkel- of dubbel voor de MRT3255)

Privilege +		MRT 2150 P+	MRT 2550 P+	MRT 2470 P+	MRT 3050 P+	MRT 3255 P+
Max. capaciteit	kg	4 999	4 999	7 000	4 999	5 500
Max. hefhoogte	m	20,60	24,70	23,70	29,70	31,60
Max. reikwijdte	m	17,90	21,40	21,50	25,80	27,20
Vermogen	pk (kW)	156/115	156/115	176/129	176/129	230 /170

5 modellen met 360° van 21 tot 32m



VEELZIJDIGE MACHINES

Het MRT-concept kan zowel op wielen als op stabilisatoren gebruikt worden en combineert de functies van **3 machines in 1**.

Verreiker **modus**

- Werken op stabilisatoren of banden
- Nauwkeurige controle over de lading
- Robuuste vijfhoekige telescopische telescoop

Kraan**modus**

- Takel onder aan de telescoop tot 12 ton
- Takel voor 3,0 ton tot 7,2 ton (bij de MRT 3255)

Hoogwerker**modus**

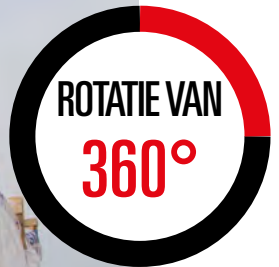
- Uitschuifbare en draaibaar werkkooi tot 1000 kg lading
- Uitschuifbaar tot 43 m met 3D werkkooi
- Kan zowel positief als negatief mee worden gewerkt

De continue rotatie maakt uw machine nog efficiënter en beperkt de tijd nodig bij manoeuvres. Welke voorzetapparatuur u ook gebruikt, de MRT Privilege + geeft blijk van een grote wendbaarheid en behoud een perfecte stabiliteit aan de grond.

Ideaal voor alle bouwsectoren

De roterende verreikers van **MANITOU** zijn veelzijdige alleskunnners waar u op eenvoudige wijze specifieke voorzetapparatuur aanhaakt en zijn dus uitermate geschikt voor al uw toepassingen. Om tegemoet te komen aan uw behoeften en activiteiten bieden wij een productlijn voorzetapparatuur die door Manitou is gehomologeerd en speciaal werd ontworpen.

Met de MRT Privilège+ kunt u uw lading zeer nauwkeurig controleren. U kunt er uw zware **en volumineuze lading mee verplaatsen of heffen**. U bent verzekerd van een efficiënte methode voor het laden en verplaatsen. **Vanaf een vast punt kunt u enorm veel operaties binnen een mum van tijd uitvoeren.**



Intuïtieve omwisseling van accessoires

De MRT Privilège+ productlijn is standaard voorzien van het herkenningsstelsel voor E-RECO-accessoires. Dit stelsel detecteert en analyseert accessoires, stelt een geschikte werkwijze voor en optimaliseert de werkinstellingen van de machine.

E-RECO
RECOGNITION CONTROL

Gebruik de afstandsbediening om dichterbij uw lading te kunnen werken



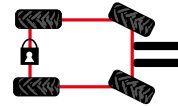
U profiteert daarnaast van uitstekend zicht over uw omgeving. De afstandsbediening is voorzien van een controlescherm waarop u ziet wat de staat van de machine is. U kunt dit ook gebruiken in de hoogwerkermodus.

Alle functies van de telescoop en zijn toebehoren kunt u vanaf de grond bedienen met de afstandsbediening.

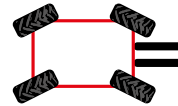




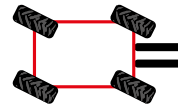
Een ultrawendbare productlijn dankzij de **drie besturingsmodi**



2 GESTUURDE WIELEN
Voor extra veiligheid onderweg.



4 GESTUURDE WIELEN
Om eenvoudig te manoeuvreren in krappe ruimten.

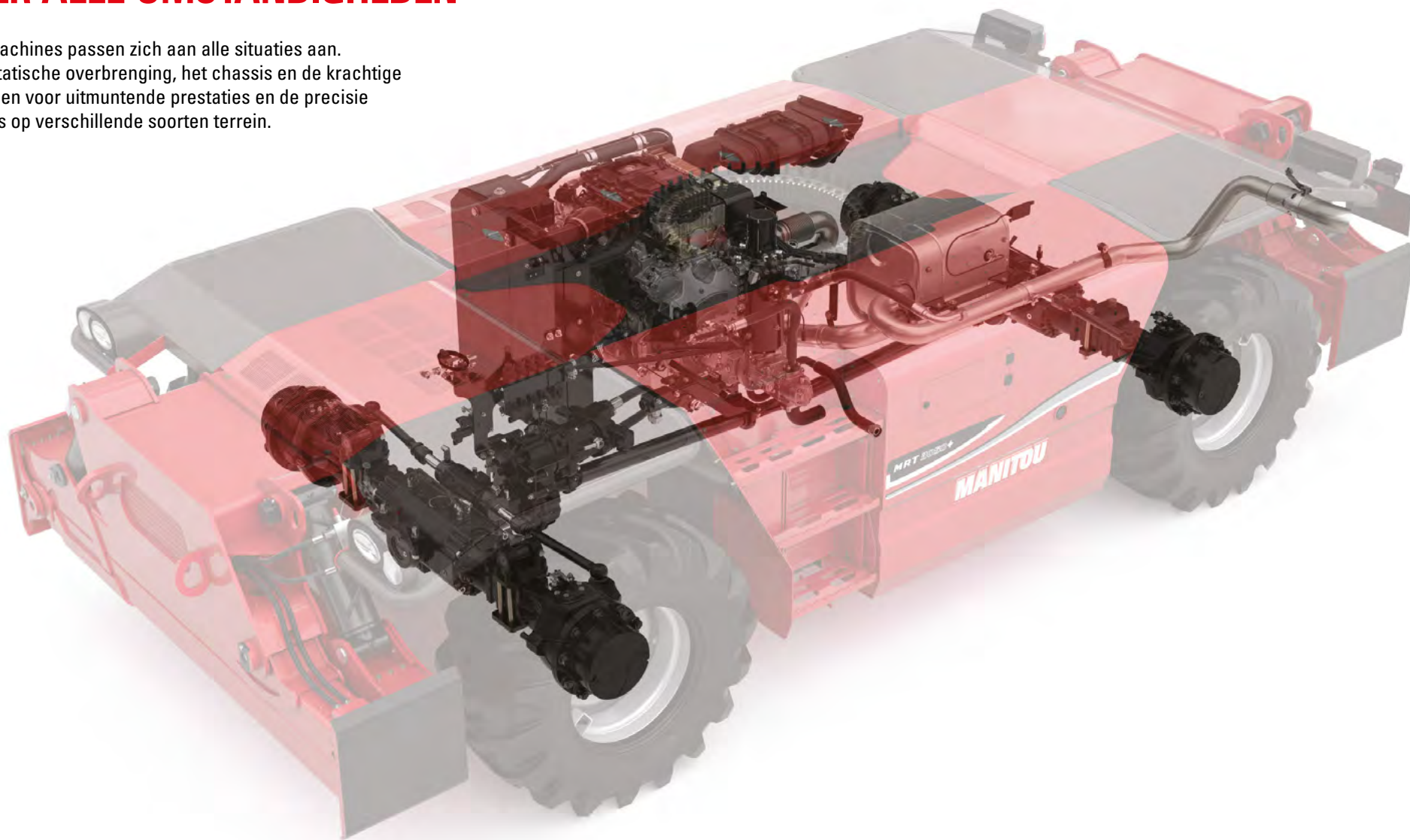


KRABBENGANGMODUS
Voor zijwaartse en lastige bewegingen.



MACHINES DIE UITSTEKEND PRESTEREN ONDER ALLE OMSTANDIGHEDEN

De MRT-machines passen zich aan alle situaties aan. De hydrostatische overbrenging, het chassis en de krachtige motor zorgen voor uitstekende prestaties en de precisie die nodig is op verschillende soorten terrein.



Dankzij de hydrostatische overbrenging profiteert u van soepel en eenvoudig gebruik.

Deze is gekoppeld aan een versnellingsbak met twee versnellingen en stelt u in staat om de rijsnelheid aan te passen aan de vervoersomstandigheden. Hierdoor kunt u heel precies rijden en uw lading veilig vervoeren.

De transmissie Shift-on-fly is optioneel beschikbaar voor de MRT 2470 en de MRT 3050 Privilege+; hierdoor profiteert u van extra comfort omdat er automatisch wordt geschakeld.

De MRT 3255 is voorzien van transmissie met continue variatie (CVT), waardoor u heel soepel kunt schakelen bij snelheden van 0 tot 40 km/u.

De MRT 2470, 3050 en 3255 zijn uitgerust met een snelheidsregelaar, waardoor u veilig op pad kunt.

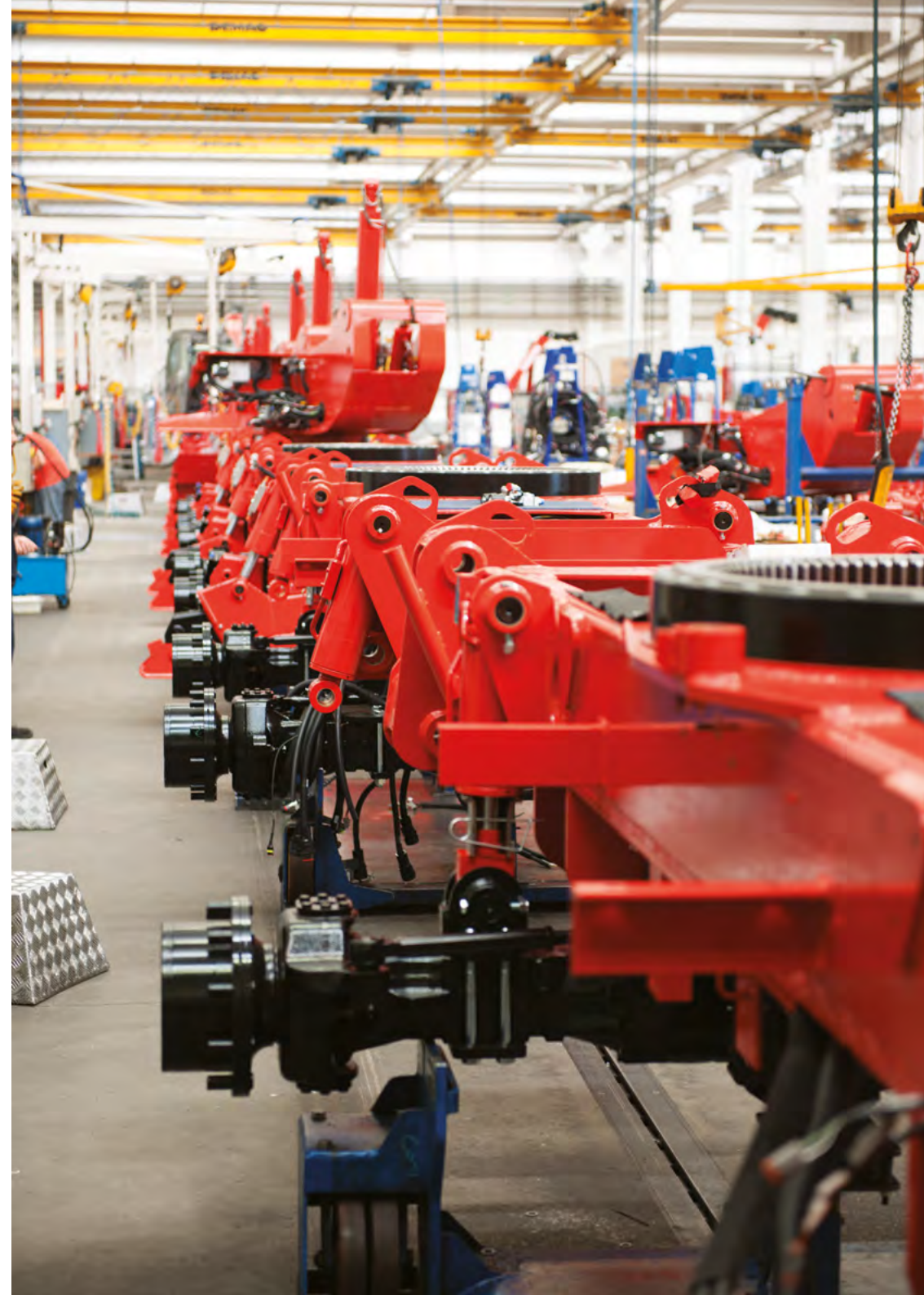
Inching is standaard op alle modellen uit de productlijn. U kunt hiermee de telescoop sneller laten bewegen en tegelijkertijd stapsgewijs de rijsnelheid van de verreiker vertragen.

De drie typen chassis van de MRT Privilège leveren veel stijfheid dankzij hun tubulaire constructie.

Het chassis is als het ware de ruggengraat van uw machine en zorgt voor stijfheid, ongeacht de positie.

Bij de MRT 2470 en de 3050 Privilege+ zijn **de elektrische en hydraulische leidingen volledig in de machine ingebouwd voor een volledige bescherming** ook, op de meest veeleisende werven.

De MRT 3255 Privilege+ biedt veel comfort tijdens het rijden dankzij het chassis en de hydropneumatische ophanging.



Vijfhoekige telescoop voor nog meer robuustheid en precisie

De vijfhoekige telescoop levert u nog meer precisie en robuustheid.

De sensoren voor de lastbegrenzing bevinden zich aan de achterzijde van de telescoop en zijn uitstekend beschermd tegen vallende voorwerpen.

De MRT Privilège+ beschikt over een optimale begeleiding van de telescoopelementen voor een noodzakelijke zijwaartse stijfheid op grote hoogte.

U kunt uiterst nauwkeurig bewegen. De snelheid wordt aangepast op basis van de uitschuiflengte van de telescoop.



Positie van de telescoop verlaagd voor nog meer veiligheid

De positie van de telescoop in gedaalde positie is gewijzigd om te zorgen voor betere zichtbaarheid aan de rechterzijde van de machine.

De operator bestuurt de machine gemakkelijker in alle veiligheid op de werven.





ABSOLUTE VEILIGHEID

Automatische parkeerrem

De automatische parkeerrem zorgt ervoor dat u veiliger kunt manoeuvreren op alle terreinen. **Uw machine beweegt niet meer, behalve wanneer u dat wilt!**

Controle unit voor de lastbegrenzing (CEC)

De controle unit voor de lastbegrenzing analyseert continu de positie van de lading in de ruimte en de werking van de machine. **Het systeem past de werkruimte aan op basis van de voorzetapparatuur en de lading.**

Beperking van de bewegingssnelheid

Op basis van uw omgeving of het werk dat u doet **kunt u de maximale snelheden van alle hydraulische bewegingen opslaan** (heffen, zakken, inschuiven en uitschuiven van de telescoop). Het is mogelijk om maximaal 4 sets instellingen op te slaan.

Instellingen voor het werkgebied

Om de goederenbehandeling te beveiligen op kleine werven, beperkt u het bereik van de machine **op basis van de voorzetapparatuur en de lading.**

**Goederenbehandeling bij een evenement,
met inachtneming van de veiligheidsnormen.**



Stabilisatoren snel uit te schuiven bij alle modellen

Welk model uit de productlijn u ook gebruikt, u profiteert van alle Manitou-technologie zodat u zeker weet dat u over de stabiliteit beschikt die nodig is om veilig te werken.

- Snelle plaatsing van stabilisatoren.
- De stabilisatoren van de MRT Privilège+ zijn lang en verhogen het laadvermogen.
- U controleert onafhankelijk de lengte van de plaatsing direct op het instrumentenbord.
- Het laadvermogen past zich verhoudingsgewijs aan de lengte van de plaatsing van de stabilisatoren aan.

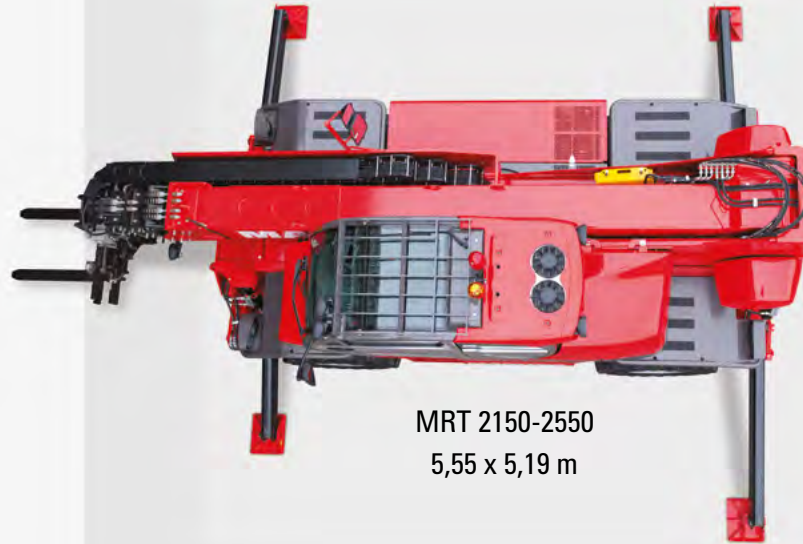


Moduleerbaar stabilisatieoppervlak

Dankzij de telescopische werking van de stabilisatoren kunt u bij een obstakel of een smalle werf de stabilisatoren slechts deels uitschuiven. Hierbij wordt de capaciteit van de machine automatisch aangepast.

MRT 3255
7,10 x 6,49 m

MRT 3050-2470
6,25 x 5,27 m



MRT 2150-2550
5,55 x 5,19 m

Winst in tijd en in productiviteit

Standaard afm. stabilisatoren: 35 x 35 cm.
Optioneel kunt u beschikken over
composiet stootkussens van 60 x 60 cm
met een druk van 3,5 kg / cm²
(80 x 80 bij het model MRT 3255).

U kunt de machine verplaatsen zonder
de stabilisatoren in te schuiven.



De stabilisatoren van de MRT2470
en 3050 zijn uitgerust met assen met
ingebouwde begrenzers voor een betere
positionering ten opzichte van de grond.

GEGARANDEERD COMFORT

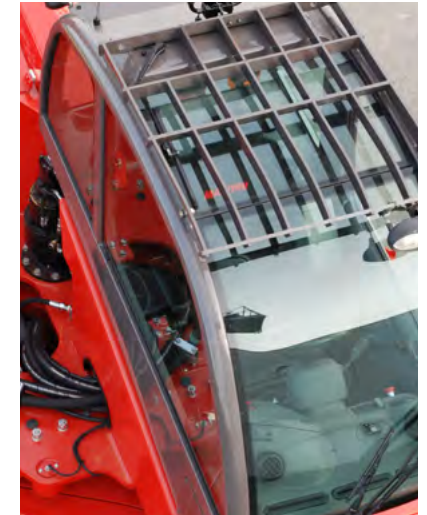
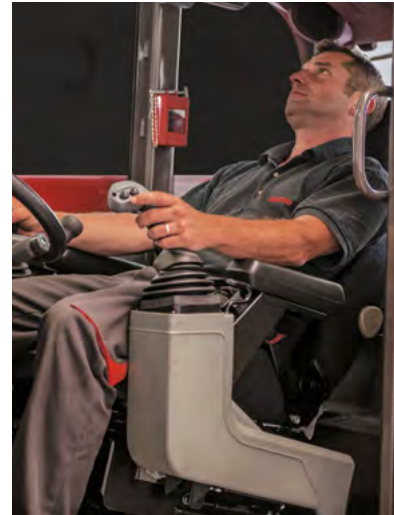
De cabine van MRT Privilege+ biedt de chauffeur een comfortabele, ruime en veilige positie.

De cabine van de MRT Privilege+ is gehomologeerd volgens ROPS/FOPS niveau 2. Het is bestand tegen kantelen en het vallen van zware voorwerpen. U zult tijdens het gebruik van de machine steeds beschermd zijn.

De treden voor toegang tot de cabine zijn breed, liggen in lijn met de ingang van de cabine en zijn voorzien van een anti-sliplaag. Dit is het geval bij alle modellen van 21 tot 32 m. De hoogte tussen alle treden is gelijk.

Bij de MRT 3255 kunt u de cabine op verschillende manieren betreden, hoe de bovenwagen ook is gepositioneerd (treden links en rechts, ladders vooraan en achteraan).





Alle bedieningsknoppen **zijn zichtbaar en binnen handbereik**. **U heeft perfect zicht op de voorzetapparatuur en de last**, ook via het beschermdak. De stoel met elektrische kantelinrichting (optioneel bij alle modellen) verleent het beste comfort als de telescoop in een hoge positie is. De operator bepaalt zelf de kantelhoek van de stoel.

De afwezigheid van een beugel aan de voorzijde en de ronde vorm van de voorruit zorgen voor een panoramisch uitzicht op het bovenste deel.

De MRT 2470 en de MRT 3050 zijn uitgerust met een nieuw verwarmtesysteem waarbij de wtelescoop te van de motor wordt gebruikt. Dit vermindert het geluid in de cabine en biedt meer visueel comfort vóór de cabine.

Rijhulp met eenvoudige besturing

Bij slecht gebruik van de machine worden er direct berichten weergegeven op het scherm. De operator moet zijn werkwijze snel aanpassen zodat er geen tijd verloren gaat!

De cabine is uitgerust met twee ergonomische joysticks **voor het simultaan controleren** van alle bewegingen van de machine inclusief de aandrijving dankzij de FNR-knop (voorwaarts/neutral/achterwaarts) geïntegreerd in de rechterjoystick.

Elke joystick is voorzien van een toestemmingsknop. **Elk risico op niet-gecontroleerde bewegingen wordt geminimaliseerd.**



- Uitschuiven van de telescoop
- Draaien van de bovenwagen
- Bediening voorzetapparatuur



- Optillen lading
- Hellen van de vorken
- Rijrichtingsschakelaar





Instrumentenbord voor centralisering van alle functies van de machine

U vindt **alle functies terug op het instrumentenbord**. Zo kunt u de machine eenvoudig en efficiënt bedienen.

Alle opdrachten en menu's **worden geïdentificeerd met pictogrammen** zodat hun functie en werking eenvoudig kan worden onthouden.

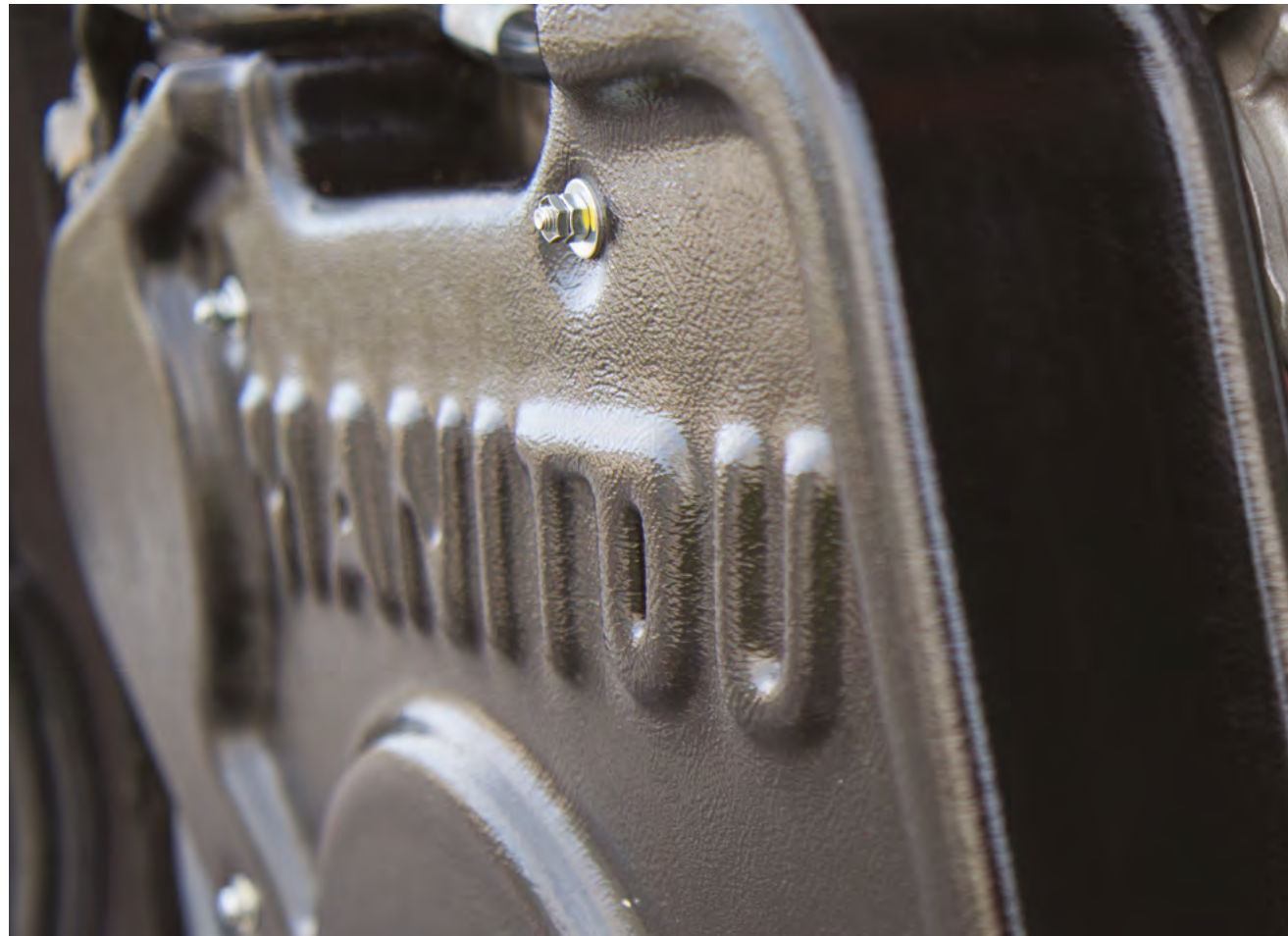
Het TFT-scherm van 7 of 9 inch (afhankelijk van het model) bevindt zich aan de rechterkant zodat u eenvoudig de informatie vanaf de bestuurdersplaats kunt lezen.

Het scherm is eenvoudig te gebruiken en bevat een klein aantal menu's die gemakkelijk te onthouden zijn.

De berichten voor hulp bij het rijden blijven op het scherm zichtbaar.

Het diagnosesysteem is op alle modellen beschikbaar.

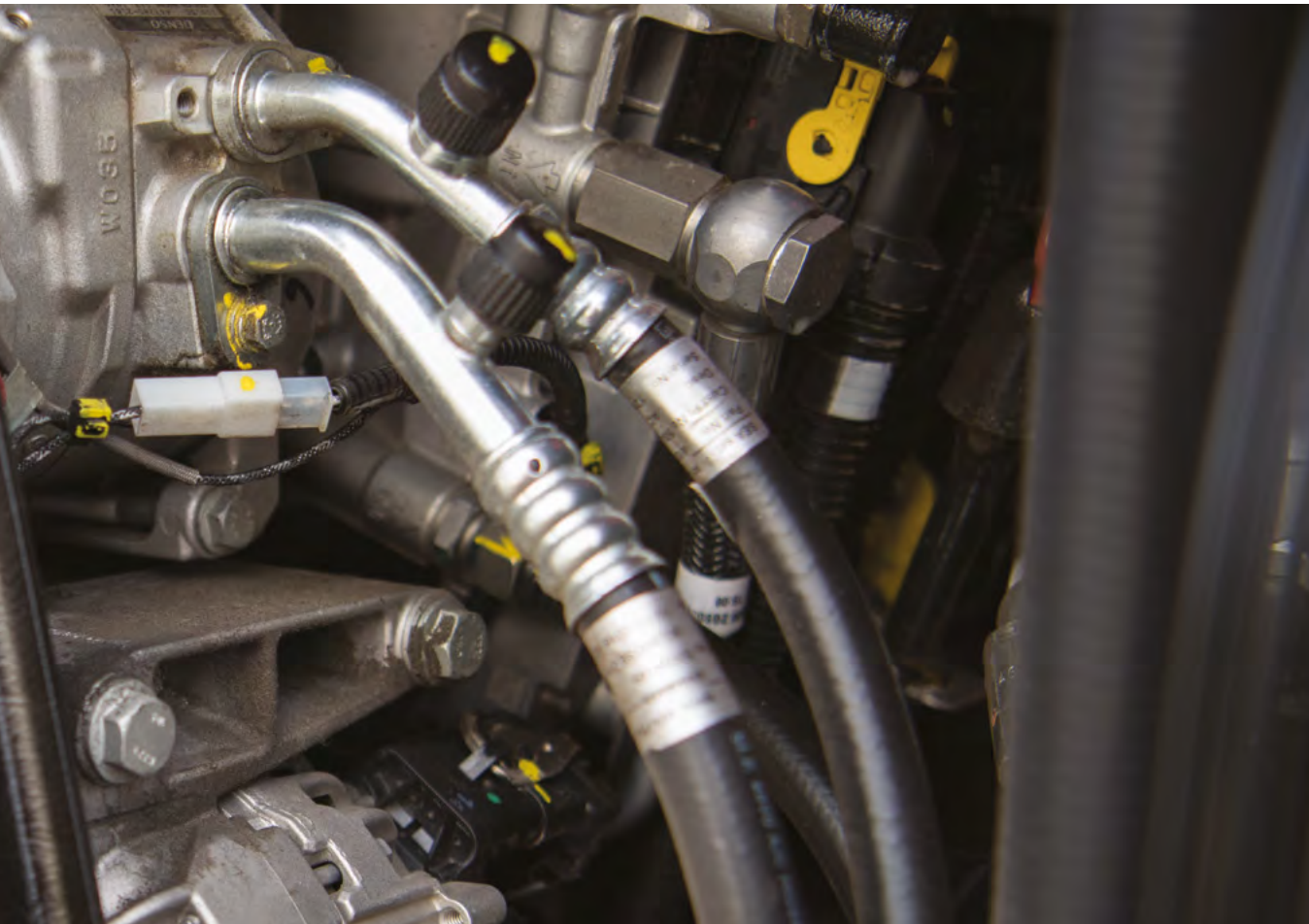
Met de dynamische laadvermogens op het scherm kunt u de positie van de lading in realtime volgen. Dit kan op de modellen MRT 3050, 2470 en 3255.



Eenvoudige en veilige toegang tot verschillende reservoirs

De tanks voor brandstof, ureum en hydrauliekolie zijn eenvoudig toegankelijk en goed aangeduid.





Gemakkelijke toegang tot de belangrijkste motoronderdelen

De motoren van onze verreikers zijn bevestigd aan de rechterkant van het chassis. Hierdoor hebt u vanaf de grond eenvoudig toegang tot de belangrijkste onderdelen van de motor.

Dankzij de integrale opening van de motorbehuizing hebt u toegang tot alle componenten.





Kies de accessoires en het model die bij u passen.

Of u nu huurt of koopt: u hebt toegang tot een productlijn van verreikers van 21 tot 32 meter. U kunt uit verschillende opties kiezen, met accessoires die aansluiten op uw behoeften.







Een volledige productlijn van aangepast gereedschap

De verreikers van Manitou zijn veelzijdige alleskunnners waar u op eenvoudige wijze specifieke voorzetapparatuur aanhaakt. Ze zijn dus uitermate geschikt voor al uw toepassingen. Om tegemoet te komen aan uw behoeften en activiteiten bieden wij een productlijn voorzetapparatuur die door Manitou is gehomologeerd en speciaal werd ontworpen voor onze machines.

Haaksysteem eenvoudig en snel in gebruik

Om u tijd te besparen is het haaksysteem voor de Manitou-voorzetapparatuur (TS: eenvoudig vorkenbord met handmatige of hydraulische vergrendeling) betrouwbaar, snel en gemakkelijk te gebruiken. U kunt eenvoudig uw accessoires aansluiten en weer loskoppelen.



Schepbak (CBR)

De CBR-bak is perfect voor het laden en lossen van zand, aarde of grind en hij kan materialen hanteren met een dichtheid van kleiner dan of gelijk aan 2.100 kg/m³.



PFB-vorkdrager

Kantelbaar vorkenbord voor ISO vorken. Lastbeschermrek en sidershift zijn optioneel.



Roterend CAT-R-vorkenbord 360°

Vorkenbord voor continue rotatie met een onvergelykbare veelzijdigheid. Zijn constante verbinding met de machine waarborgt een optimale veiligheid en capaciteit (4.000 kg in de frontale positie, 2.500 bij rotatie > 15°).



Werkkooi PSE 4400

Deze werkkooi kan snel worden geopend: **openen en sluiten binnen minder dan 50 secondes**. Veiligheid gewaarborgd en maximale efficiëntie voor al uw werk op hoogte (tot 1.000 kg inclusief 3 personen). Eenvoudige toegang dankzij de 3 ingangen (omheining of deur is afhankelijk van het model).



Werkkooi met lier

Voor het plaatsen van panelen of het onderhoud van industriële installaties, kan men met de werkkooi in alle veiligheid personen optillen **maar men kan ook vanaf de werkkooi rechtstreeks de opgehangen lasten hijsen en hanteren, zonder terug naar beneden te komen**. De capaciteit van de lier is maximaal 450 kg (3 personen).



Hijstelescoop P

Hijstelescoop met buisverlenging, **biedt een perfect compromis tussen de reikwijdte aan de voorzijde en het lichtgewicht**. Dit werktuig is onmisbaar voor het verplaatsen van opgehangen ladingen. Capaciteit 1.500 kg, reikwijdte 3m (Capaciteiten van 600 tot 2.000 kg beschikbaar in ons aanbod).



Hydraulische lier

Met deze lier is het mogelijk om uw MRT te veranderen in een ware mobiele hijskraan, die uw winstgevendheid verhoogt. Hij beschikt over een haak met bloksysteem voor meer stabiliteit. Beschikbaar in een capaciteit van 3 tot 5 ton.



Aerial jib 2

Oplossing voor het heffen van personen om positief - boven de grond - (+9,3m) of negatief - onder de grond - (-6,4m) te werken. **Rotatie van de jib 360°**. Capaciteit 200 kg ofwel 2 personen.



Hijstelescoop met lier PT

Profiteer van meer reikwijdte en verander uw MRT in een echte mobiele kraan dankzij de hydraulische kabellier. De capaciteit bedraagt 200 kg, inclusief twee personen.

Rechtstreekse montage van de haak voor extra snelheid (capaciteit van 600 tot 2000 kg - versies met bloksysteem beschikbaar). Capaciteit bij de haak: 1500 kg.



3D werkkoos

Oplossing voor het tillen van personen waarmee men positief - in de hoogte - (+11,6 m), en negatief - onder de grond - (-10,4 m) kan werken **en inspectie onder bruggen kan uitvoeren dankzij een verticaal telescopisch eerste deel, een rotatie van de tweede telescoop op 360° en een hangkooi.**



Oplossing op maat

Hebt u specifieke vereisten of speciale werkzaamheden? Dankzij de ervaring en het vakmanschap van onze dienst Special Affairs, kan Manitou u voorzetapparatuur op maat leveren, net als machines die voldoen aan het meest nauwkeurige lastenboek. Heeft u speciale behoeften? Neem contact met ons op!

Ontdek al onze
voorzetapparatuur op
manitou.com

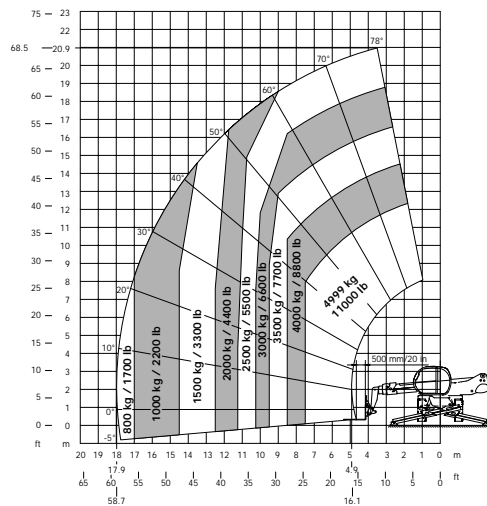


MRT 2150

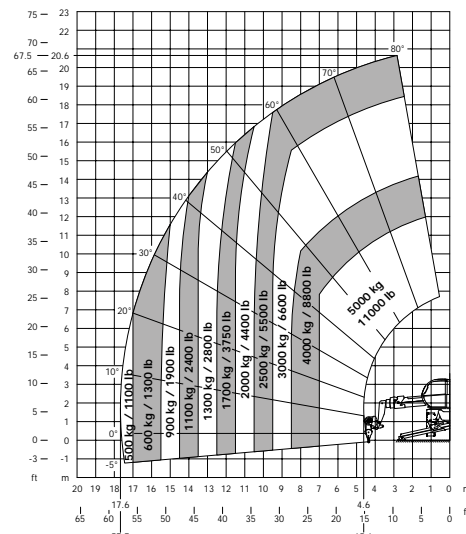


Technische karakteristieken	
Max. capaciteit / met lier 7,2 ton	4999 kg
Max. hefhoogte	20,60 m
Max. reikwijdte	17,90 m
Type motor	Mercedes stage IV / Final tier 4
Vermogen	156 pk / 115 kw
Trekkraft geladen	7900 daN
Totale breedte	2,49 m
Totale breedte met uitgeschoven stabilisatoren	5,55 m
Totale hoogte	3,05 m
Totale lengte tot aan het vorkenbord	6,87 m
Bodemvrijheid	0,35 m
Draaicirkel (buitenkant wielen)	4,88 m
Leeggewicht (met vorken)	17.930 kg

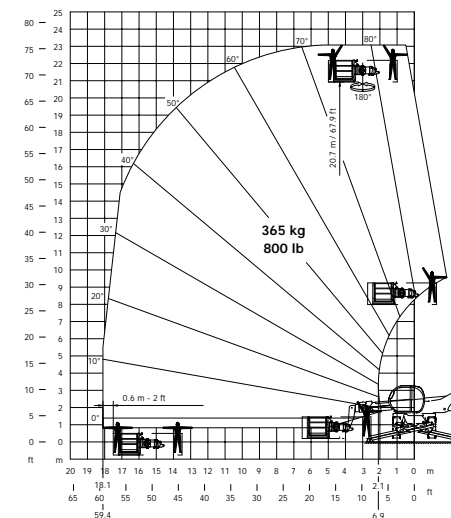
Rotatie met uitgeschoven stabilisatoren
met vorken



Rotatie met uitgeschoven stabilisatoren
met lier 5.000 kg



Rotatie met uitgeschoven stabilisatoren
met werkkooi 365 kg



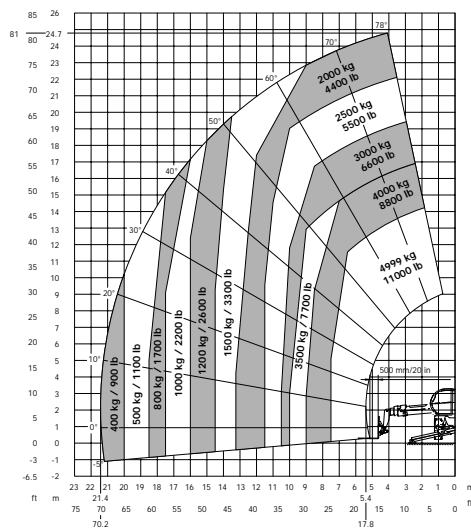


MRT 2550

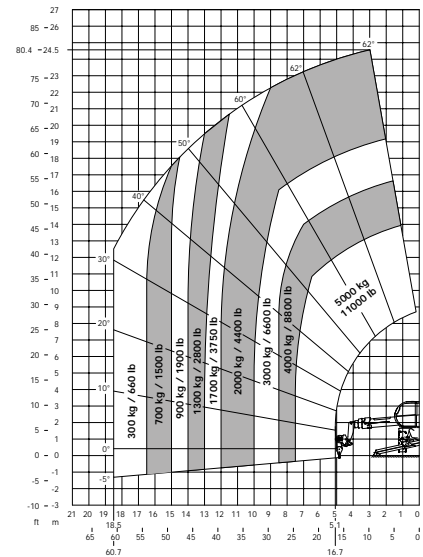


Technische karakteristieken	
Max. capaciteit / met lier 7,2 ton	4999 kg
Max. hefhoogte	24,70 m
Max. reikwijdte	21,40 m
Type motor	Mercedes stage IV / Final tier 4
Vermogen	156 pk / 115 kw
Trekkkracht geladen	7900 daN
Totale breedte	2,49 m
Totale breedte met uitgeschoven stabilisatoren	5,55 m
Totale hoogte	3,05 m
Totale lengte tot aan het vorkenbord	6,87 m
Bodemvrijheid	0,35 m
draaicirkel (buitenkant wielen)	4,88 m
Leeggewicht (met vorken)	18.900 kg

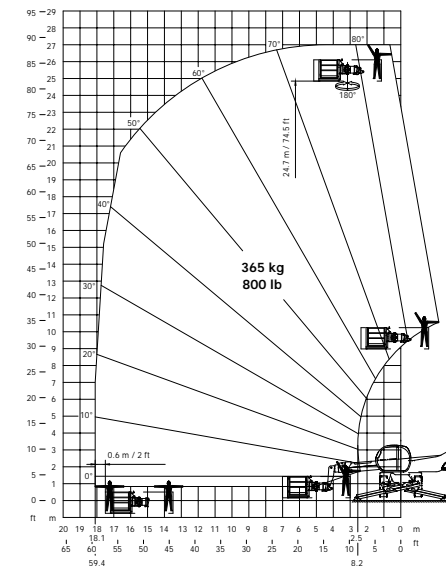
Rotatie met uitgeschoven stabilisatoren met vorken



Rotatie met uitgeschoven stabilisatoren met lier 5.000 kg



Rotatie met uitgeschoven stabilisatoren met werkkooi 365 kg



Laaddiagram ruw terrein
Norm EN 1459 bijlage B

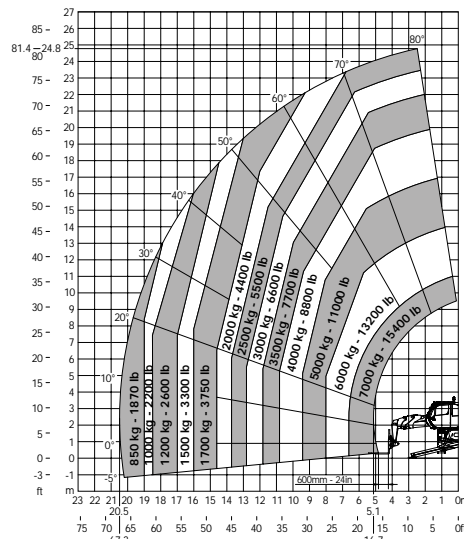


MRT 2470

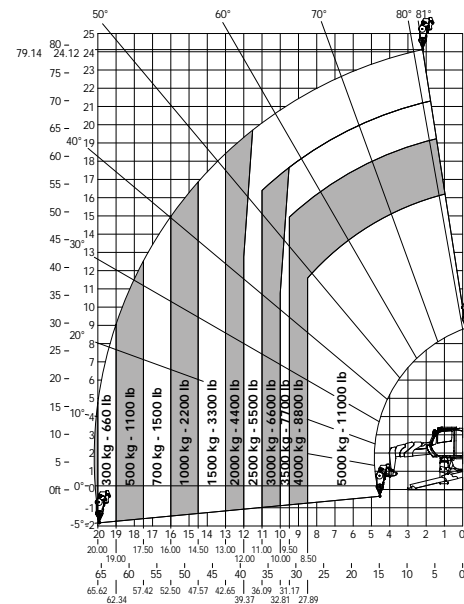


Technische karakteristieken	
Max. capaciteit	7.000 kg
Max. hefhoogte	23,70 m
Max. reikwijdte	21,50 m
Type motor	Mercedes stage IV / Final tier 4
Vermogen	176 pk / 129 kw
Trekkracht geladen	9500 daN
Totale breedte	2,49 m
Totale breedte met uitgeschoven stabilisatoren	6,25 m
Totale hoogte	3,05 m
Totale lengte tot aan het vorkenbord	7,55 m
Bodemvrijheid	0,35 m
draaicirkel (buitenkant wielen)	6,50 m
Leeggewicht (met vorken)	21.850kg

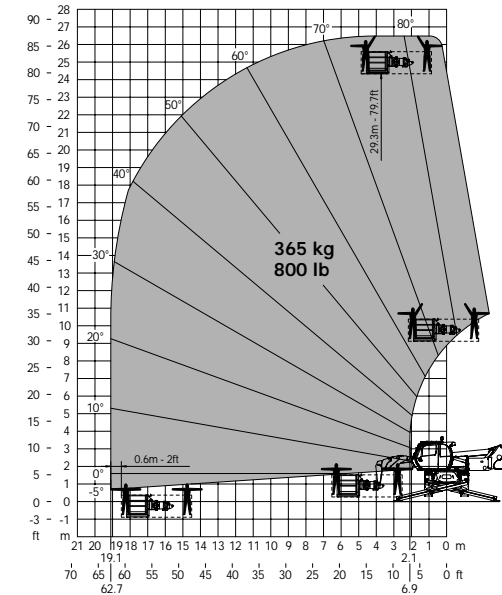
Rotatie met uitgeschoven stabilisatoren met vorken



Rotatie met uitgeschoven stabilisatoren met lier 5.000 kg



Rotatie met uitgeschoven stabilisatoren met werkkooi 365 kg



Laaddiagram ruw terrein
Norm EN 1459 bijlage B

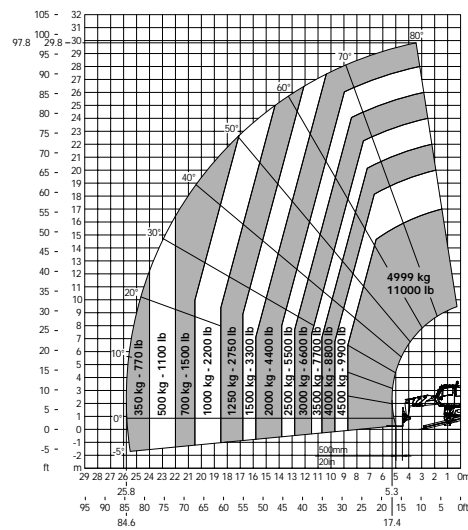


MRT 3050

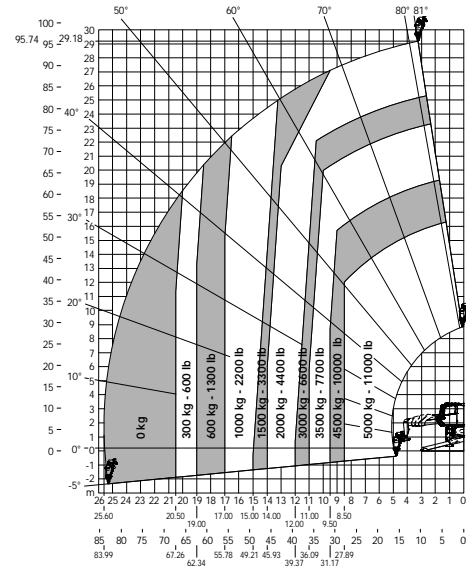


Technische karakteristieken	
Max. capaciteit	4999 kg
Max. hefhoogte	29,70 m
Max. reikwijdte	25,80 m
Type motor	Mercedes stage IV / Final tier 4
Vermogen	176 pk / 129 kw
Trekkraft geladen	9500 daN
Totale breedte	2,49 m
Totale breedte met uitgeschoven stabilisatoren	6,25 m
Totale hoogte	3,05 m
Totale lengte tot aan het vorkenbord	7,82 m
Bodemvrijheid	0,35 m
draaicirkel (buitenkant wielen)	6,50 m
Leeggewicht (met vorken)	21.850 kg

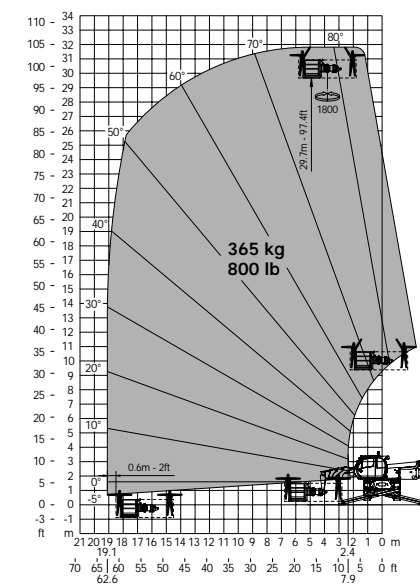
Rotatie met uitgeschoven stabilisatoren met vorken



Rotatie met uitgeschoven stabilisatoren met lier 5.000 kg



Rotatie met uitgeschoven stabilisatoren met werkkooi 365 kg



Laaddiagram ruw terrein
Norm EN 1459 bijlage B

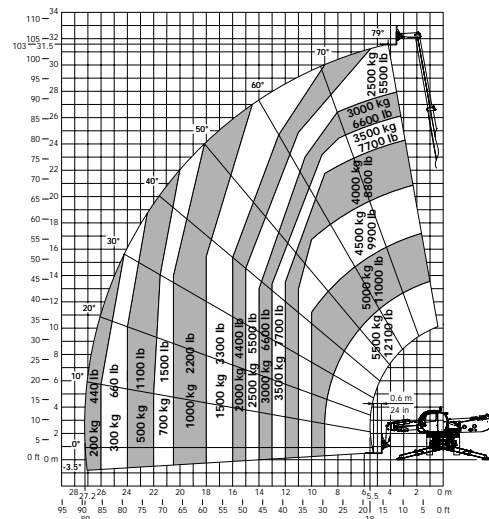


MRT 3255

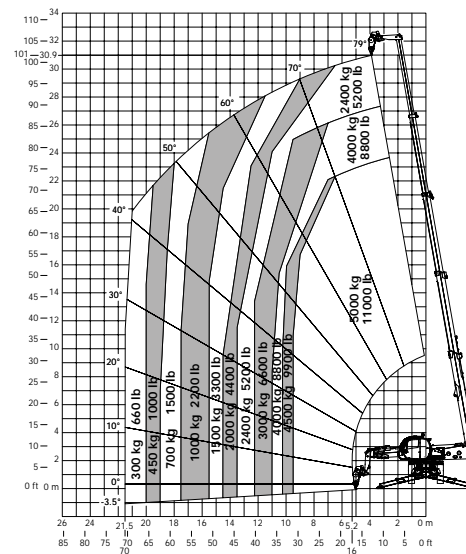


Technische karakteristieken	
Max. capaciteit / met lier 7,2 ton	5500 kg / 7200 kg
Max. hefhoogte	31,60 m
Max. reikwijdte	27,20 m
Type motor	Mercedes stage IV / Final tier 4
Vermogen	231 pk / 170 kw
Trekkraft geladen	10.500 daN
Totale breedte	2,50 m
Totale breedte met uitgeschoven stabilisatoren	7,10 m
Totale hoogte	3,20 m
Totale lengte tot aan het vorkenbord	8,50 m
Bodemvrijheid	0,42 m
draaicirkel (buitenkant wielen)	4,91 m
Leeggewicht (met vorken)	23.986 kg

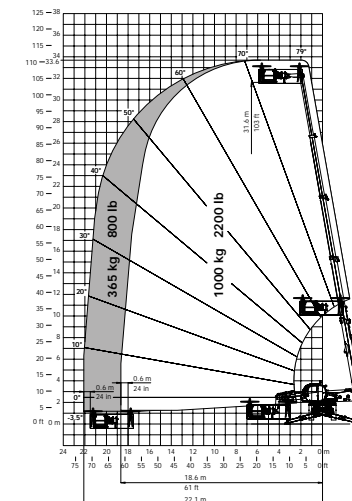
Rotatie met uitgeschoven stabilisatoren met vorken



Rotatie met uitgeschoven stabilisatoren met lier 5.000 kg

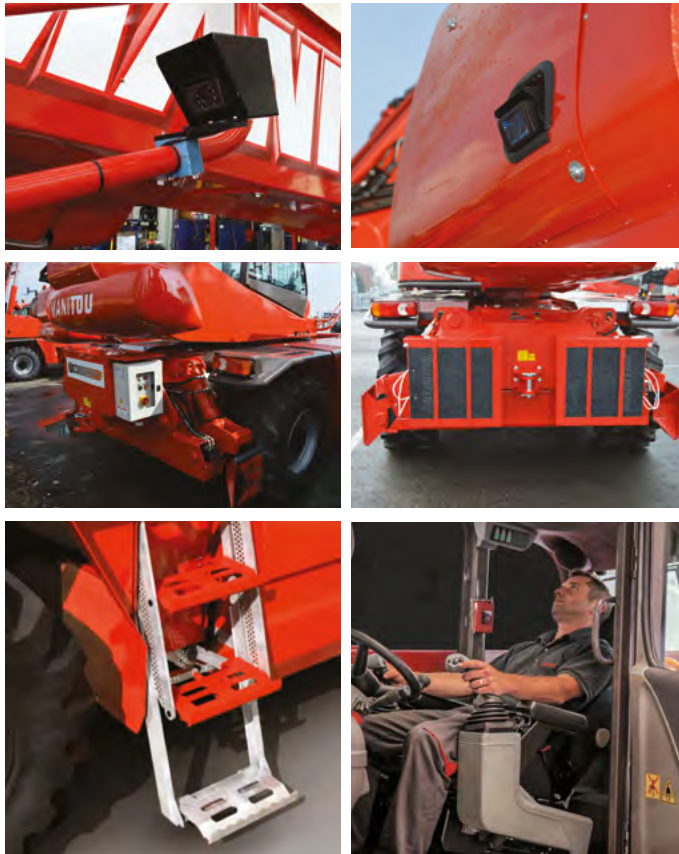


Rotatie met uitgeschoven stabilisatoren met werkkooi 365 kg



Laaddiagram ruw terrein
Norm EN 1459 bijlage B

STANDAARDUITRUSTING EN OPTIES



s: standaard / o: optie / -: niet leverbaar

	MRT 2150 / 2550	MRT 2470 / 3050	MRT 3255
Algemeen			
Accu-onderbreker	S	S	S
Startblok 24 V	S	S	S
Binnenspiegel	S	S	S
Elektrisch bediende ruit	S	S	S
Ruitenwisser dak	S	S	S
Automatische nivellering	S	S	S
Automatisering van de stabilisatie	-	S	-
Beperking van de werkzones	S	S	S
Vermindering van de bewegingssnelheid	S	S	S
Snelheidsregelaar	-	S	S
Voorziening voor werkkooi en afstandsbediening	0	0	0
Comfort			
Stoffen stoel	S	S	0
Klimaatregeling	0	0	0
Luchtgeveerde, stoffen stoel	0	0	0
Luchtgeveerde, stoffen stoel met verwarming	0	0	0
Kantelbare stoel	0	0	S
Autoradio MP3	0	0	0
Autoradio bluetooth	0	0	0
Hydrauliek			
Lijn voorzetapparaat	S	S	S
Retour naar bak	S	S	S
Dubbele functie bovenaan de telescoop	0	0	0
Drievoudige functie bovenaan de telescoop	0	0	0
Vergrendeling voorzetapparaat	0	0	0
Permanent hydraulisch debiet	0	0	0
Ophanging van het chassis	-	-	S
Telescoopophanging	0	0	0
Elektriciteit / Veiligheid			
E-Reco	S	S	S
Achteruitrij alarm	S	S	S
Werklichten voor	0	0	0
Werklichten achter	0	0	0
Led-werklampen op de telescoop	0	0	0
Camera bovenaan de telescoop	0	0	0
Camera aan de zijkant	0	0	0
Camera aan de achterkant	0	0	0
Bi-energie	0	0	0





Manitou begeleidt u

Om heel het jaar door te profiteren van een operationele machine, biedt Manitou u een grote reeks producten en diensten die aangepast zijn aan al uw behoeften.



Expertise en dienstverlening **iedere dag opnieuw**

Uw Manitou-dealer garandeert u een volledig gamma van diensten voor alle levensfasen van uw machine. Hij zal u begeleiden en zal u de beste oplossing aanbieden volgens uw behoeften.

1400 dealers **tot uw dienst**

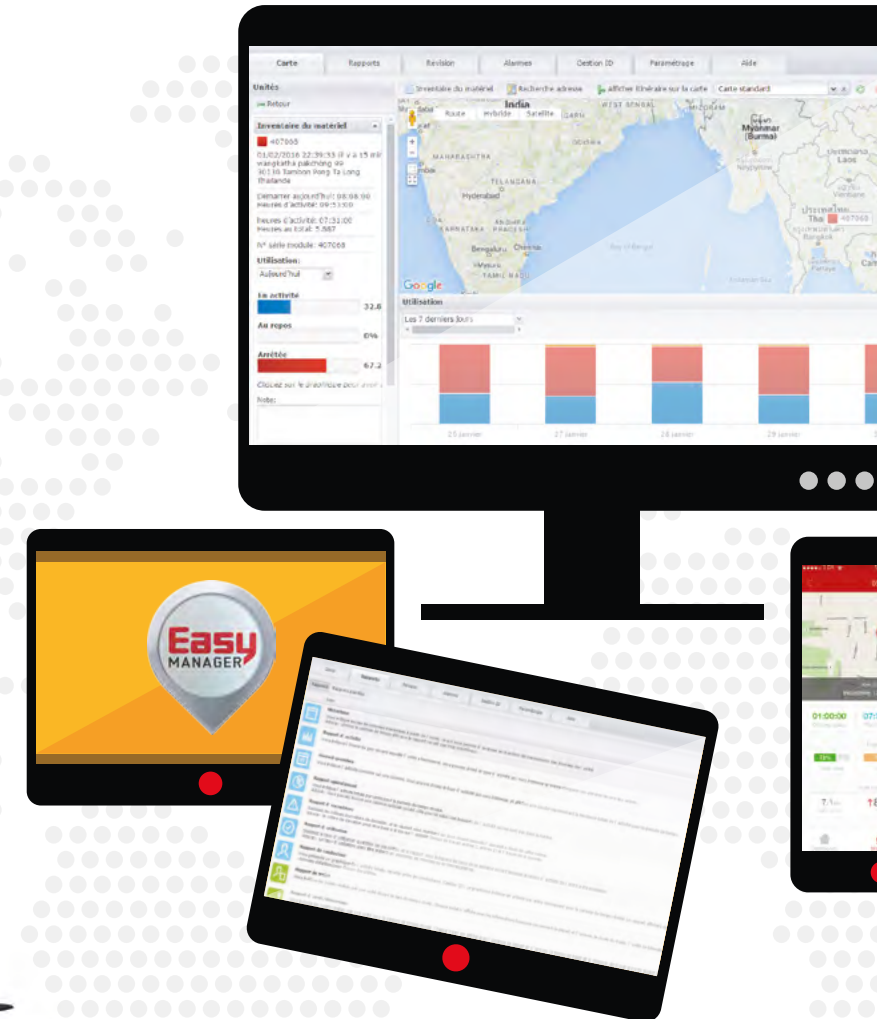
Het netwerk van Manitou is aanwezig in meer dan 140 landen en beschikt over meer dan **2000** gespecialiseerde technici die speciale scholing hebben gevolgd voor onze technologieën. Zij staan tot uw dienst van de aankoop tot de dienst na verkoop.

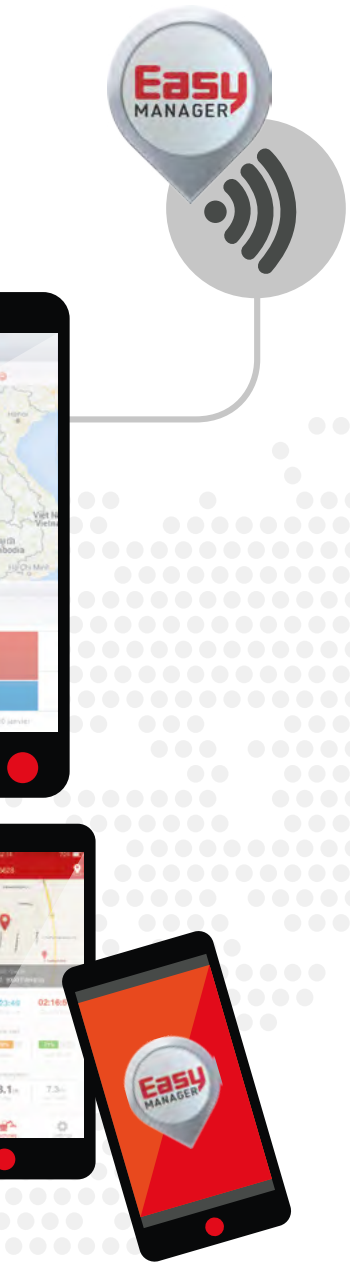


- **Dealernetwerk**
 Een gespecialiseerd netwerk tot uw dienst, ongeacht uw activiteit (landbouw, bouw, industrie).
- **Onderhoudscontracten**
 Drie contractniveaus, aangepast aan uw behoeften:
Initial, Advanced, Excellence.
 Laat het onderhoud van uw materiaal over aan uw dealer.
- **Financiering**
 Huren of kopen? **Manitou Finance** helpt u om de financieringsoplossing te kiezen die best is afgestemd op uw activiteit. Waarom dus elders zoeken?
- **Verlenging van de garantie**
 Met **Maniplus** kunt u de garantie voor uw Manitou tot 5 jaar verlengen. Gebruik uw materieel in alle gemoedsrust.
- **De geconnecteerde oplossing**
Easy Manager is een eenvoudig en flexibel hulpmiddel om de operationele opvolging van uw machines te beheren, te optimaliseren en te garanderen.
- **Tweedehands**
 Zoekt u tweedehandsmaterieel?
 Het netwerk van Manitou helpt u daarbij. **Ga naar used.manitou.com**, de referentiesite voor tweedehandsmaterieel van Manitou.
- **Originele wisselstukken**
 Met meer dan 70.000 beschikbare referenties, staat uw Manitou-dealer dagelijks garant voor ... expertise en dienstverlening!

VERBONDEN MACHINES

Easy MANAGER is een eenvoudige en flexibele tool waarmee u de opvolging van uw machines optimaliseert. De optie is beschikbaar tijdens de bestelling of in naverkoop, want al onze nieuwe machines zijn compatibel met deze tool.





Beheren

Visualiseer de positie en het gebruik van uw materieel in realtime.
Verhoog de beschikbaarheid van uw machine door uw dealer toe te laten om diagnoses op afstand uit te voeren.

Houd uw budget onder controle door uw machine te verzekeren van een optimaal onderhoud; de herverkoopwaarde zal worden gemaximaliseerd.

Optimaliseren

Vertrouw het onderhoud van uw materieel toe aan uw dealer; hij heeft toegang tot de gebruiksgegevens en plant onderhoud in wanneer het u schikt.

Analyseer de prestaties van uw materieel met behulp van het instrumentenbord en de activiteitsverslagen om het gebruik van uw machine en uw brandstofverbruik te optimaliseren.

Beveiligen

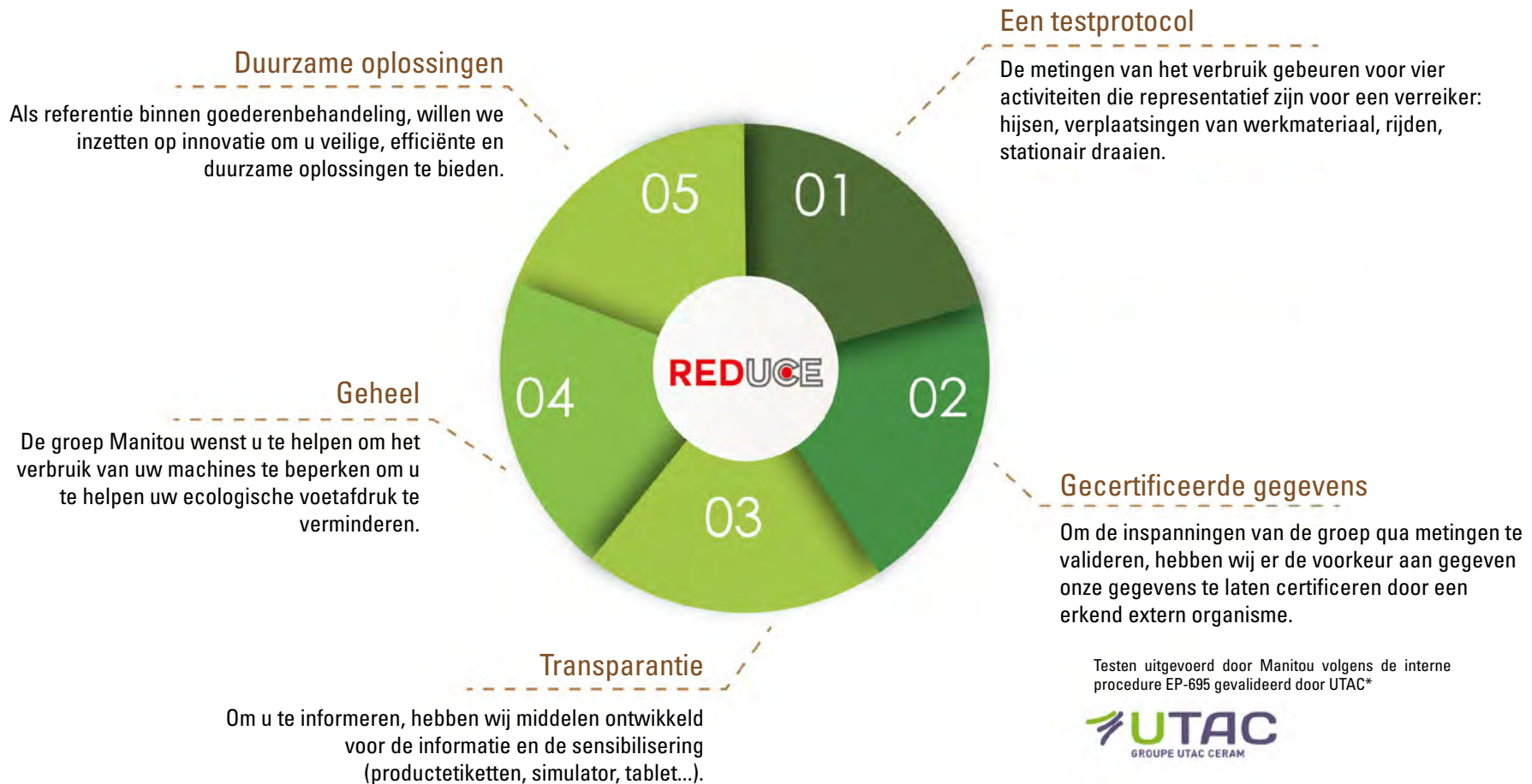
Bescherm uw materieel tegen diefstal en onrechtmatig gebruik door alarmen in te stellen.

Controleer de toegang tot uw materieel door gebruikers te identificeren en hun veiligheid te garanderen.

De REDUCE filosofie

De sector voor het hijsen van personen heeft nog geen genormaliseerde cyclus om het brandstofverbruik van de machines te meten. De groep Manitou hanteert evenwel een intern protocol dat voor iedereen toegankelijk is en dat toelaat om zijn eigen

consumptiemetingen (l/uur) en de uitstoot van CO₂ (kg/uur) te raadplegen. Met het oog op een grotere betrouwbaarheid worden deze gegevens gecontroleerd en goedgekeurd door een onafhankelijk organisme, De UTAC*, gespecialiseerd in de homologatie van voertuigen en uitrustingen.



U begeleiden

De groep Manitou wenst u te begeleiden met eenvoudige raadgevingen om het verbruik van brandstof en carbon van uw machines te beperken. Zie al onze raadgevingen op reduce.manitou.com.



Kies een machine met een hoogte die aangepast is aan uw behoeften.



Geef de voorkeur aan motorversies met een automatisch beheer van het motortoerental.



Pas uw bandentype aan uw omgeving aan.



Respecteer de onderhoudsintervallen.



Bestudeer de onderhoudscontracten van de constructeur.



Geef de voorkeur aan een concessiehouder die door de constructeur is erkend.



Gebruik originele onderdelen van de constructeur.



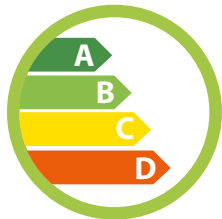
Zorg voor een regelmatige smering.



De kwaliteit van de brandstof is belangrijk.



Reinig de radiator, de luchtfilter enz... regelmatig.



Zorg ervoor dat het verbruik en de emissiewaarden van de machines aan u gecommuniceerd worden.

Uw dealer:



Maatschappelijke zetel
B.P. 249, - 430 rue de l'Aubinière - 44158 Ancenis - Frankrijk
Tel: 00 33 (0)2 40 09 10 11 - Fax: 00 33 (0)2 40 09 10 97



Deze publicatie geeft een beschrijving van de versies en configuratiemogelijkheden van de MANITOU producten, waarvan de uitrusting kan verschillen. De afgebeelde uitrustingen in deze brochure kunnen standaard, optioneel of niet leverbaar zijn, afhankelijk van de versies. MANITOU behoudt zich het recht voor om te allen tijde en zonder voorafgaande kennisgeving de vermelde specificaties te wijzigen. De weergegeven specificaties zijn niet bindend voor de fabrikant. Voor meer bijzonderheden kunt u uw MANITOU dealer raadplegen. Dit document is niet contractueel. De presentatie van de producten is niet contractueel. Specificatielijst is niet uitputtend. De logo's, evenals de visuele identiteit van de onderneming zijn eigendom van MANITOU en mogen niet zonder toestemming worden gebruikt. Alle rechten voorbehouden. De foto's en schema's in deze brochure zijn bedoeld als informatie en zijn indicatief. MANITOU BF NV - Naamloze vennootschap met raad van bestuur - Kapitaal: 39 547 824 euro - 857 802 508 RCS Nantes