

GAMMA **MLT** *New AG*
Verreikers voor de landbouw



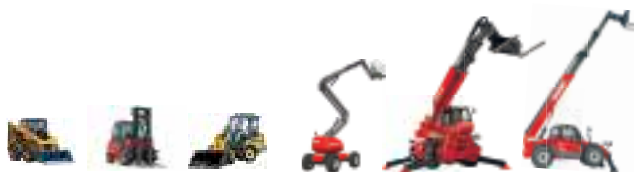
Handling your world

De groep Manitou werd ruim 60 jaar geleden opgericht door de familie Braud en is momenteel aanwezig in de hele wereld. De groep is de wereldleider op het gebied van goederenbehandeling voor alle terrein en ontwerpt, produceert, verkoopt en waarborgt de service van machines bestemd voor de bouw, de landbouw en de industrie.

De productengamma's van de groep omvatten: vaste en roterende verreikers, heavy duty verreikers industriële, semi industriële en ruwe terrein heftrucks, compacte laadmachines (skid-steers) op wielen en op rupsen, knikladers, hoogwerkers, meeneemheftrucks, magazijntrucks en voorzetapparatuur.

Dankzij de emblematische merken Manitou, Gehl en Mustang en zijn netwerk van 1400 dealers in de wereld, biedt de groep de beste oplossingen aan en creëert steeds meer waarde voor zijn klanten.

De groep heeft zijn maatschappelijke zetel in Frankrijk en boekte in 2016 een omzet van 1,332 miljard euro in 140 landen en telt 3 300 medewerkers die mikken op algemene klantentevredenheid.



1958

Geboorte van de Manitou ruwe terrein heftruck op basis van het idee van Marcel Braud.

1972

Begin van de internationalisering van de groep.
Ondertekening van een commercieel samenwerkingsakkoord met Toyota voor de exclusieve verdeling van industriële heftrucks van Toyota in Frankrijk.

1981

Lancering van de eerste Manitou verreiker

1984

Beurs-introductie.

1993

Commercialisering van de eerste roterende MRT verreikers.

1995

Lancering van de personen-hoogwerkers.

1996

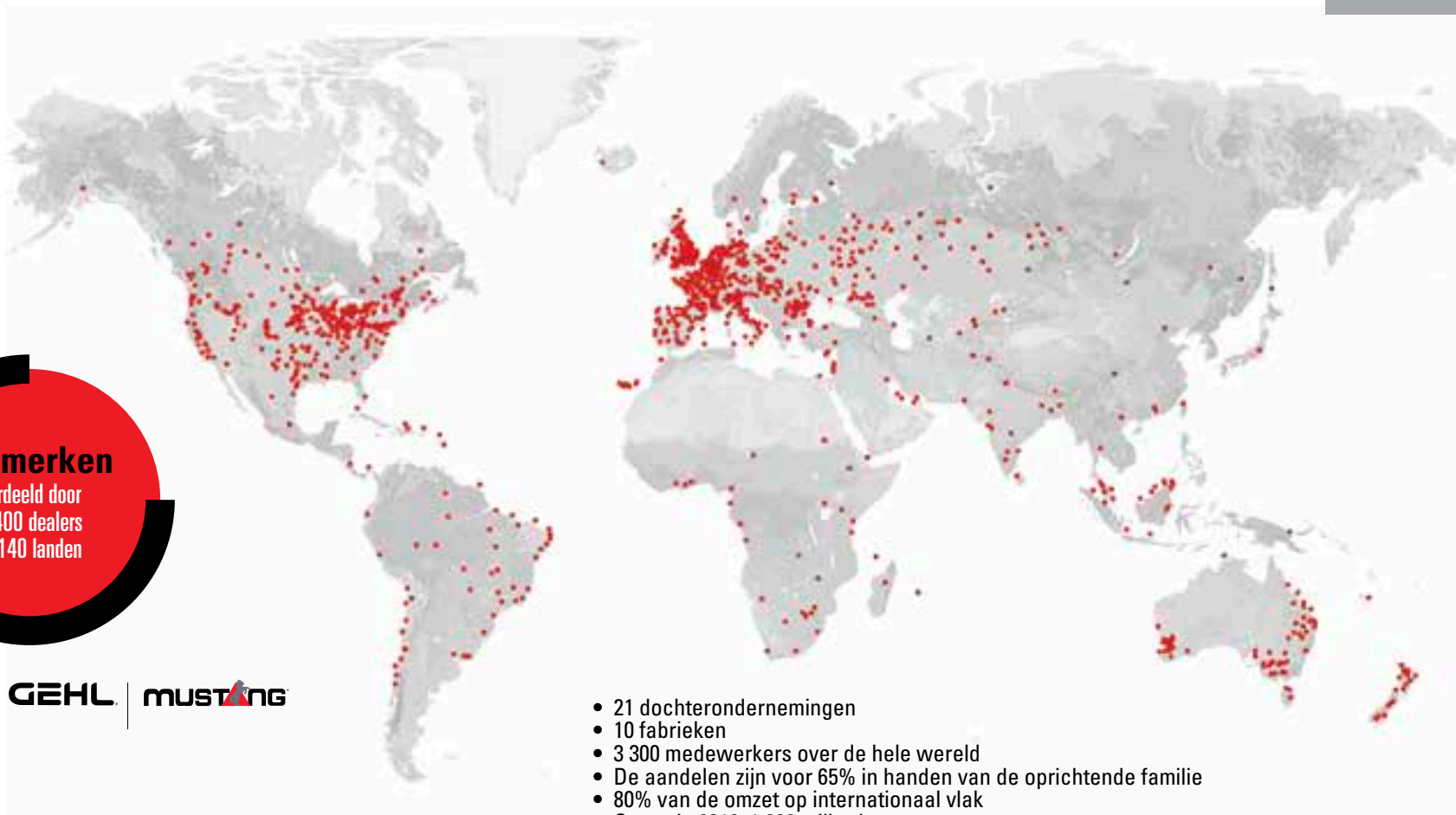
Verwerving van het 1e certificaat ISO 9001.

1998

Marcel Braud wordt voorzitter van de raad van bestuur.

2006

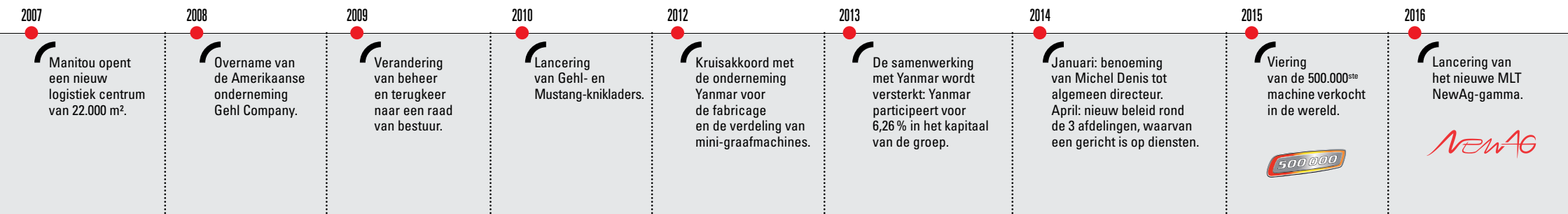
Manitou overschrijdt de grens van een miljard euro omzet.



3 merken
verdeeld door
1.400 dealers
in 140 landen



- 21 dochterondernemingen
- 10 fabrieken
- 3 300 medewerkers over de hele wereld
- De aandelen zijn voor 65% in handen van de oprichtende familie
- 80% van de omzet op internationaal vlak
- Omzet in 2016: 1.332 miljard euro







INHOUDSOPGAVE

NewAg

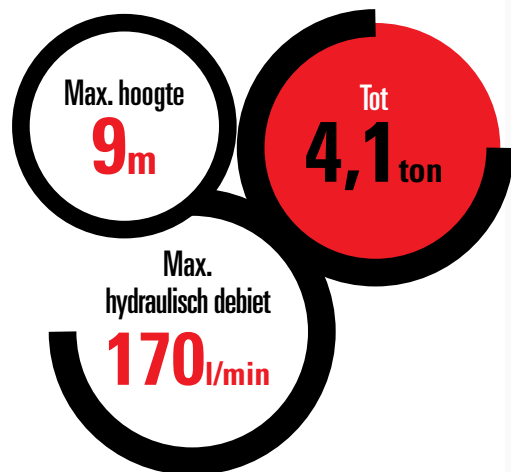
Panoramisch zicht	10
Manitou-design	14
Aangepast vermogen	22
Performante koeling	24
Verschillende transmissies	26
Thuis op elk terrein	28
Een duurzaam ontwerp	30
Bespaar tijd	32
Maak het leven eenvoudiger	38
MLT NewAg-gamma	42
Selectie voorzetapparatuur	50
Gamma trekhaken	52
Manitou begeleidt u	56
REDUCE-programma	58

NewAg

Uw toekomst, onze visie

Het nieuwe gamma Manitou verreikers voor de landbouw, NewAg, is ontworpen om u dagelijks bij te staan. Het speelt in op de behoeften die u via ons dealernetwerk, tijdens vakbeurzen, via de website of via sociale netwerken van het Manitou-merk kenbaar heeft gemaakt.

Omdat uw beroep zeer veeleisend en belangrijk is, kiest het NewAg-gamma vooral voor **comfort, prestaties** en **kostenefficiëntie**. Ontdek hier alle ontwikkelingen en technologische keuzes die u helpen om elke dag opnieuw te presteren.





- Voorruit met panoramisch zicht
- Optimale verlichting: werkverlichting standaard en LED + in optie
- Achteruitkijkspiegel met verstelbare beugel
- Toegang cabine via "Easy step"-trede
- Zeer veel comfort in de cabine: Harmony- of Vision-scherm*, keuze plaats 'DSB-knoppen', stille cabine, veel opbergruimte, enz.
- Joystick Switch and Move (JSM®) op beweegbare armsteun
- Motorvermogen: 101, 129, 136 pk
- Emissienorm: Stage IV / Final Tier 4
- Systeem voor het automatisch schoon blazen van de radiator*
- Verschillende soorten transmissies*: koppelomvormer (met Powershuttle- of Powershift Plus-bak), M-Varioshift, M-Vario Plus
- Gecumuleerde bewegingen in hoge snelheid dankzij de flow sharing pomp*
- Mastvering 'Active CRC'
- Breed gamma aan originele voorzetapparatuur erkend door Manitou
- Easy Connect System (ECS)
- Verschillende trekhaken beschikbaar
- Grote keuze aan banden
- Gemakkelijke toegang tot smeernippels
- Easy MANAGER-inrichting

*Afhankelijk van de modellen en/of uitvoeringen





COMFORT BOVEN ALLES

Comfort en productiviteit gaan hand in hand. Daarom bieden onze verreikers u een optimale ergonomie en alle functies die u nodig heeft om u volledig aan uw activiteiten te kunnen wijden.



PANORAMISCH ZICHT

Een sterk verbeterde zichtbaarheid

De modellen van de NewAg-serie onderscheiden zich door hun uitzonderlijke zicht. De hoek van elke pijler voor het dakrooster is zorgvuldig afgesteld op de hefhoogte. Hierdoor kunt u vanaf elke plaats genieten van een vrij uitzicht op de lading.

De lage positie van het scharnierpunt van de arm en de voorruit uit één stuk bieden een zichtbaarheid van 360°. Zo garanderen ze zowel uw veiligheid als die van de personen in uw omgeving.



GEPATENTEERD
BESCHERMROOSTER



Premium* **ruitenwischer aan voorzijde**

Een extra ruitenwischer zorgt voor een perfect zicht aan de voorzijde van de machine.

Elektrische ontdooiing* **achteruitkijkspiegel**

Vanuit de cabine is de rechterachteruitkijkspiegel eenvoudig te verstellen. De ontdooifunctie maakt het mogelijk om doeltreffend te werken, ongeacht de weersomstandigheden.

*standaard of optioneel, afhankelijk van de afwerkingsniveaus



Optie LED+

De LED+-optie staat garant voor de vereiste optimale verlichting rondom de machine:

- 1 aan de achterkant van de cabine, aan de linkerzijde,
- 2 aan de voorkant van de machine, aan de rechterzijde,
- 1 aan de achterkant van de machine boven de trekhaak.



Optimale verlichting

De machine is uitgerust om ook 's nachts te werken:

- 4 werklampen op de cabine (halogeen of led, afhankelijk van de afwerkingsniveaus),
- 1 plafondlamp in de cockpit,
- 2 led-werklampen op de arm (optioneel).

Ventilatie in de cabine

Zelfs in stoffige omgevingen,
kunt u vrij ademen dankzij:

- de verstelbare luchtroosters,
- met 2 filters voor de cabine.



HET DESIGN VAN MANITOU TEN DIENSTE VAN UW WELZIJN

Geniet van de tijd die u doorbrengt in uw machine!

Geniet van een uitrusting die volledig op uw behoeften is afgestemd: stoffen stoel, in de hoogte en diepte verstelbare stuurkolom, zonneklep, elektrische ruiten, USB-poort, 12V-stopcontacten enz.

Aangezien stilte bijdraagt tot uw welzijn, hechten wij ook veel belang aan de geluidsisolatie van onze cabines (slechts 73 dB). En als u het te stil vindt, dan zet u gewoon de radio aan!

Voor nog meer comfort kunt u uw persoonlijke spullen gemakkelijk kwijt in de vele ruime opbergruimtes.





73
dB (A)

Standaard voor voertuigen
(lawaai stemt overeen met
een wagen die 100 km/u rijdt)

NF EN 12053



Gemakkelijke toegang tot de cabine

De toegang tot de bestuurdersplaats is volledig herzien: u stapt voortaan gemakkelijk in de cabine. De antisliptrede en grote handgrepen van de verreiker maken het in- en uitstappen nog gemakkelijker.





Duidelijk en moduleerbaar instrumentenbord

Aan boord van de NewAg zijn alle bedieningselementen binnen handbereik en duidelijk te identificeren met behulp van pictogrammen en kleurcodes. En omdat ieder zijn eigen logica heeft, kunt u de plaats van de 'DSB-knoppen' zelf kiezen: een onmisbare besparing van tijd, zodat u zich kunt concentreren op de essentie!

2 beeldschermen

2 stijlen...

Ongeacht de gekozen afwerking, geeft het beeldscherm in de cabine de onderhoudsintervallen weer, net als de rijnsnelheid, de tijd en andere nuttige informatie. Bovendien zijn er meer dan 80 pop-ups beschikbaar om u te begeleiden bij uw dagelijkse werkzaamheden.





Alles in het werk gesteld om uw werkdag te vergemakkelijken!

Exclusief voor Manitou: met de JSM® op de zwevende armsteun voert u, in alle veiligheid en zonder moeite, alle bewegingen met één hand uit: het heffen en zakken van de arm, het reiken, het kippen en graven van de bak, hydraulische bewegingen van de voorzetapparatuur maar ook het omkeren van de rijrichting. U houdt steeds één hand aan het stuur om uw machine volledig te controleren.

- ❶ FNR-knop (Front Neutral Reverse)
- ❷ Hydraulische lijn voorzetapparatuur
- ❸ Uitschuiven of intrekken van de telescoop



Naar voren: de telescoop zakt
 Naar achteren: de telescoop stijgt
 Naar links: achterwaarts kantelen
 Naar rechts: voorwaarts kantelen

Automatische klimaatregeling*

Kies uw ideale temperatuur en de rest gaat vanzelf.



*standaard of optioneel afhankelijk van de afwerkingsniveaus



PRESTATIES BOVEN ALLES

Omdat de prestaties voor u het allerbelangrijkste is, bieden onze verreikers voor de landbouw u functies en transmissies die op uw werkomstandigheden afgestemd zijn.



**AANGEPAST VERMOGEN
= VERBRUIK ONDER
CONTROLE**

Tot
5%
minder
brandstofverbruik*



Hydraulische aandrijving afgestemd op uw wensen

Elke verreiker beschikt over een coherente hydraulische aandrijving, zodat u de beste machine-motorkoppeling heeft voor een maximale efficiëntie en een minimaal verbruik.

Het NewAg-gamma is uitgerust met 4 cilinder Deutz-motoren met een cilinderinhoud van 3,6 liter. Met hun vermogen van 101 pk tot 136 pk, afhankelijk van het model, zijn deze motoren perfect geschikt voor uw activiteiten.

*in vergelijking met onze vorige Stage IIIB-versie





Een schonere motor

De NewAg-modellen respecteren de Stage IV-norm (Final Tier 4). Ze maken gebruik van een DOC (Diesel Oxidation Catalyst) en een SCR-katalysator (Selective Catalytic Reduction) met toevoeging van een uitlaatgasbehandelingsvloeistof (Adblue® of vergelijkbaar).





EEN KOELSYSTEEM AFGESTEMD OP UW OMGEVING

Koelsysteem op uw maat!

Het koelsysteem van de NewAg is zo ontworpen dat u lange dagen kan werken zonder zorgen. Dankzij een elektronisch regelsysteem* beheert hij automatisch het toerental van de ventilator naargelang de temperatuur van de motor. Hierdoor zult u uw brandstofverbruik aanzienlijk verminderen.

*optioneel op MLT 733 met automatisch schoonblazen de radiator.





Automatische omkeerventilator

De functie 'automatisch uitblazen*' van de radiator' keert de luchtstroom elke 3 minuten om (gedurende 15 seconden), ongeacht het toerental van de motor. De koeling is altijd optimaal, vooral in stoffige omgevingen, waar stro of kippenmest aanwezig zijn.

*optioneel op de MLT 733





DIVERSE TOEPASSINGEN, AANGEPASTE TRANSMISSIES

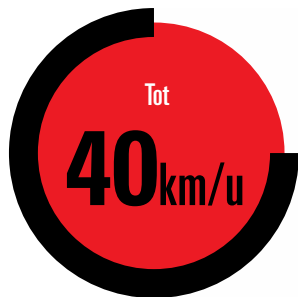
Koppelomvormer met Powershuttle-versnellingsbak

Deze betrouwbare, zuinige en efficiënte transmissie is met name geschikt als u uw machine gebruikt voor toepassingen zoals het laden, of om offroad of op de weg te rijden. Dankzij de koppeling met een mechanische versnellingsbak met vier versnellingen kunt u gemakkelijk uw snelheid aan uw toepassing aanpassen.

Koppelomvormer met Powershift Plus-versnellingsbak

Deze transmissie is zeer gebruiksvriendelijk. De snelheden worden bereikt door te schakelen, in de handmatige modus (+/- knoppen op de JSM met 6 versnellingen) of in automatische modus. Hierdoor kunt u zich volledig concentreren op uw werkzaamheden.





M-Varioshift

Met de M-Varioshift kunt u de rijnsnelheid aanpassen tot 40 km per uur en de tractie afstemmen op de toepassing.

Met een simpel gebaar, kiest u uw snelheid rechtstreeks vanaf de JSM® (+/- knoppen). Met zijn precisie en tractie waarborgt de M-Varioshift een vlotte hantering.

M-Vario Plus

Vlot 40 km/u rijden zonder schakelen en zonder schokken, het is mogelijk! Deze continu variabele transmissie (CVT) bestaat uit twee hydraulische radiale zuigermotoren die worden aangedreven door een hydraulische pomp. Bij een lage snelheid werken beide motoren.

De tractie is zo vergelijkbaar met die van een transmissie met koppelomvormer. Bij een hoge snelheid werkt maar een motor. U bereikt de maximumsnelheid zonder energieverlies en behoudt aan die snelheid ook meer tractie.

Het brandstofverbruik wordt geoptimaliseerd. De geluidshinder door de transmissie wordt verlaagd.

De M-Vario Plus combineert precisie en prestaties, en is zelfs voor de meest onervaren gebruikers erg gebruiksvriendelijk.



2 besturingsmodi*

- 'Comfort'-modus

De besturing is preciezer. Ideaal voor het plaatsen van ladingen.

- 'Dynamische' modus

Uw MLT heeft een beter reactievermogen tijdens het laden.

Inching-functie*

Deze functie maakt het mogelijk om de beweging van de telescoop te versnellen terwijl u de snelheid van de verreiker vermindert.

Eco-modus*

Het motortoerental wordt geoptimaliseerd en garandeert u betere prestaties. Het brandstofverbruik en de geluidshinder worden aanzienlijk verlaagd.



*Deze functie is standaard op de M-Varioshift- en M-Vario Plus-transmissies.

THUIS OP ELK TERREIN

Differentieel met beperkte slip

Om moeilijke situaties te overwinnen, zijn de NewAg-modellen standaard voorzien van een differentieel met beperkte slip op de vooras.



Uitstekende manoeuvrbaarheid op alle terreinen

- Banden met verschillende landbouwprofielen
- Grote bodemvrijheid zodat u obstakels gemakkelijk neemt
- Oscillerende achteras voor een maximale tractie en stabiliteit
- 4 aangedreven wielen
- Optimale draaicirkel
- Afmetingen perfect geschikt voor ieder landbouwbedrijf met de verschillende beschikbare breedtes en hoogtes

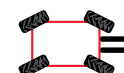


4 besturingsmodi naar keuze

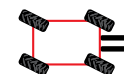
Een ultrawendbare machine dankzij de 4 besturingsmodi:



2 Stuurwielen
voor gebruik op de weg,



4 Stuurwielen
voor het manoeuvreren in hele kleine ruimtes,



Krabmodus
voor zijwaartse bewegingen en moeilijke losmanoeuvres,



Manikrabmodus
voor toepassingen zoals kuilvoer.



Telescoopvering 'Active CRC'*

Dit systeem absorbeert plotselinge bewegingen van de telescoop, of u nu met of zonder lading rijdt. De structuur van de machine wordt minder belast, uw lading wordt beschermd en het comfort van de bestuurder is verzekerd.

Ons nieuwe 'Active CRC'-systeem werkt onafhankelijk van de hoek van de telescoop en treedt automatisch in werking boven 4 km per uur. Bij een lagere snelheid wordt de functie uitgeschakeld zodat u met precieze bewegingen uw lading gemakkelijker en juister kan manipuleren.

*standaard of optioneel, afhankelijk van de afwerkingsniveaus.

EEN DUURZAAM ONTWERP



1. 'Dubbele U'-telescoop, met de lasnaad op de minst belaste zone om een intensief gebruik aan te kunnen
2. Slangen en verdeelblok goed beschermd onder de telescoop
3. Goedbeschermd kantelcilinder achter de kop van de telescoop
4. Dana Spicer-assen met epicycloïde reductoren
5. De stuurcilinders zijn hoog geplaatst, beschermd tegen opspattend grind
6. Multi-disc remmen in oliebad binnenin de assen
7. Mogelijkheid om de achteruitkijkspiegel aan de achterzijde van de machine te verplaatsen, om het risico op breken te voorkomen
8. Chassis in één stuk
9. Cabine volgens de norm ROPS/FOPS niveau 2





U ZAL TIJD OVERHOUDEN

Bewegingen combineren

De Flow Sharing pomp,
standaard op MLT
635/733*/737/741/940,
maakt simultane bewegingen
mogelijk, voor efficiënter werken.

100, 150 of 170 l/min

De hydraulische pomp van uw MLT,
die aan de JSM® gekoppeld is, levert
een maximale doorvoer van 100,
150 of 170 l/min voor snelle en
nauwkeurige bewegingen.

*optie





Vervang uw voorzetapparatuur in enkele seconden

Dankzij Manitou's bevestigingsmechanisme waarmee al onze verreikers al 35 jaar zijn uitgerust, kunt u de voorzetapparatuur in enkele seconden vervangen.

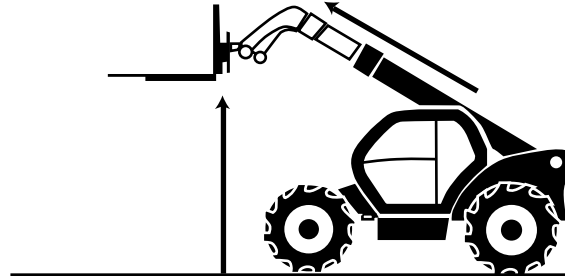
Het ECS® (Easy Connect System) verlaagt de druk op de hydraulische lijn van de voorzetapparatuur zonder de motor te stoppen, zodat u de hydraulische voorzetapparatuur eenvoudig en snel kunt wisselen.



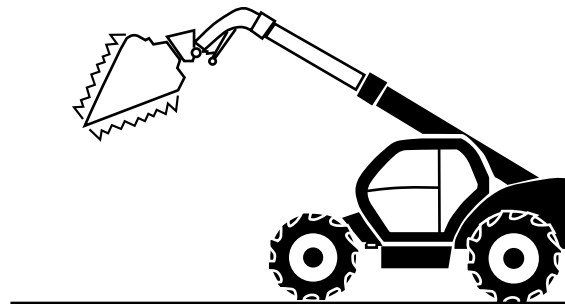
Optie Intelligent Hydraulics

3 functies

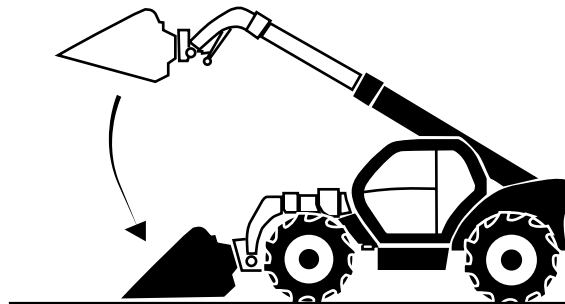
1 - **'Quick Lift'**: combineert automatisch twee bewegingen (heffen/zakken + reiken) en vergemakkelijkt de opslagactiviteiten.



2 - Het schudden van de laadbak **'Bucket Shaker'**: leegt snel uw schepbak zonder uw bewegingen te herhalen. De mest zal niet meer vast blijven zitten.



3 - Automatische terugkeer naar de lading **'Return To Load'**: keert gemakkelijk terug naar een positie (voorzetapparatuur en telescoop) die werd voorinsteld door de bestuurder. Deze functie is vooral interessant tijdens het laden.





Optie **Regenerative Hydraulics**

Met dit systeem laat u de telescoop, ongeacht het motortoerental, zakken met behulp van de zwaartekracht. Het bespaart u tijd op elke handeling en vermindert uw brandstofverbruik.

Optie **hydraulische vergrendeling**

Met de hydraulische vergrendeling van het vorkenbord kunt u de voorzetapparatuur veranderen en beveiligen zonder uit de machine te stappen.





WINSTGEVENDHEID BOVEN ALLES

Een eenvoudige toegang tot de belangrijkste motoronderdelen, geoptimaliseerde onderhoudsfrequenties, een verbonden machine...

We optimaliseren uw tijd en de gebruikskost van uw verreiker, en stellen alles in het werk om bij te dragen aan de winstgevendheid van uw bedrijf.



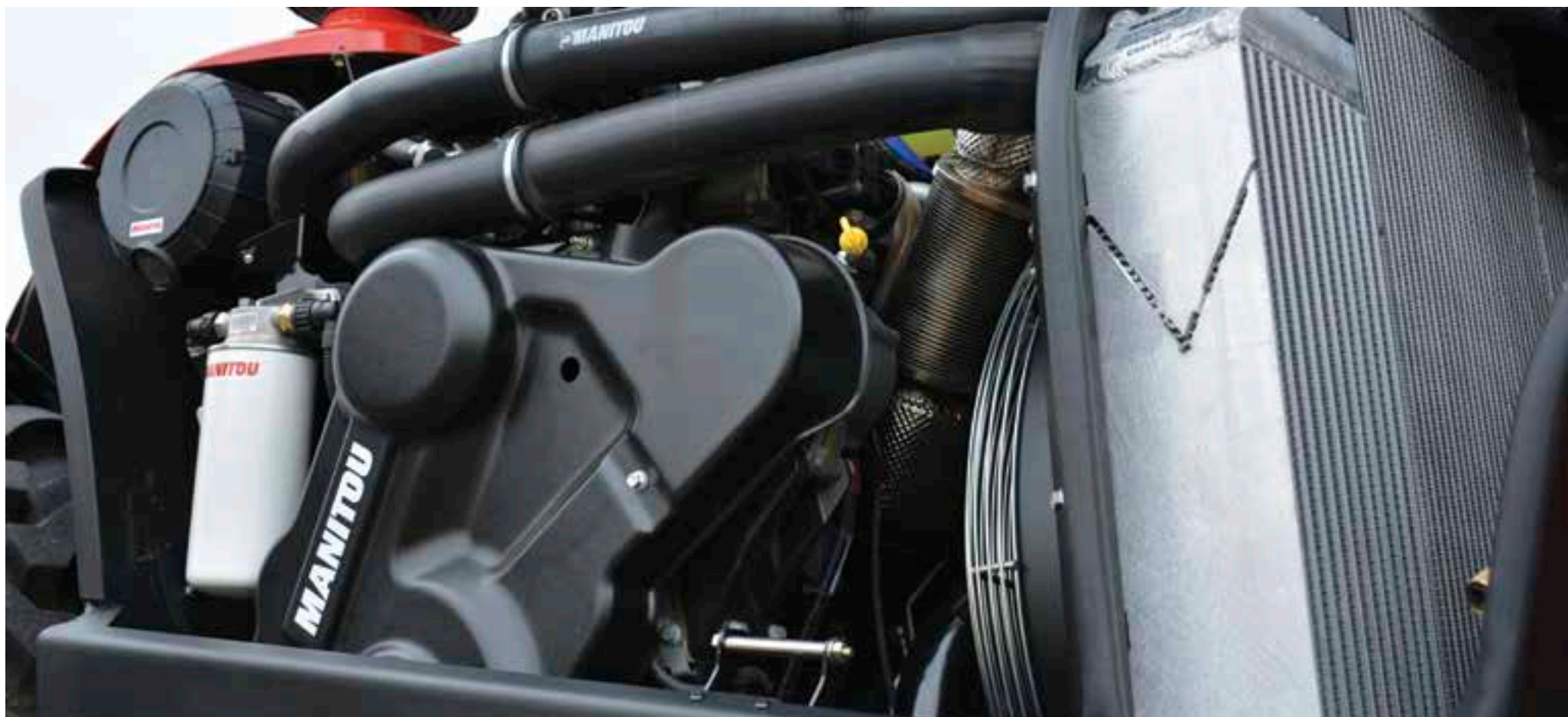
**ONZE PRIORITEIT:
UW LEVEN
VEREENVOUDIGEN**



Gemakkelijke toegang tot de belangrijkste motoronderdelen

Omdat u geen tijd wilt verliezen, hebben wij er alles aan gedaan om het onderhoud in het motorcompartiment te vergemakkelijken:

- Grote opening van de motorkap
- Mogelijkheid om de radiator aan weerszijden te 'blazen'
- Luik (onder de radiator)
- Gemakkelijke toegang tot de verschillende filters, de motoroliepeilstok, enz.





Eenvoudige en veilige toegang tot de belangrijkste reservoirs

De reservoirs voor brandstof, ureum (type AdBlue®) en hydrauliekolie zijn gemakkelijk te bereiken op duidelijk te onderscheiden plaatsen om het risico op fouten te voorkomen.

Het vullen van de reservoirs met remvloeistof en ruitensproeiervloeistof gebeurt in een gesloten compartiment, aan de buitenkant van de cabine. Hierdoor blijft de binnenzijde steeds schoon.

Intelligent onderhoud

De intervallen voor onderhoud en de diagnostiek van de machine worden weergegeven op het scherm van het instrumentenbord.

Geoptimaliseerde onderhoudsfrequentie

De hydrauliekolie wordt elke 2000 uren ververs (tegenover 1000 uren bij de vorige modellen).

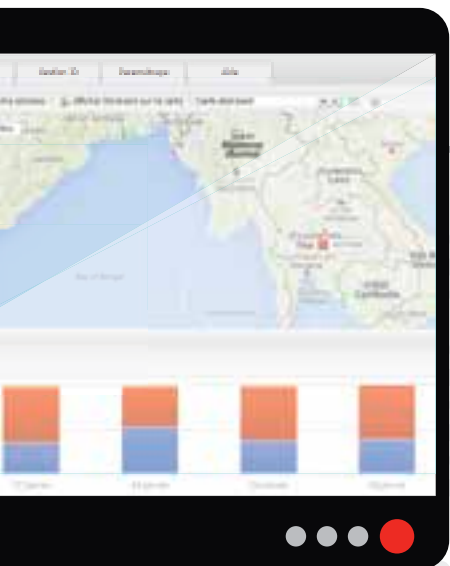
De luchtfilter wordt elke 1000 uren vervangen (tegenover 500 uren bij de vorige modellen).



EEN VERBONDEN MACHINE

Easy MANAGER is een eenvoudige en flexibele tool waarmee u de opvolging van uw machines optimaliseert. De optie is beschikbaar tijdens de bestelling of in naverkoop, want al onze nieuwe machines zijn compatibel met deze tool.





Beheren

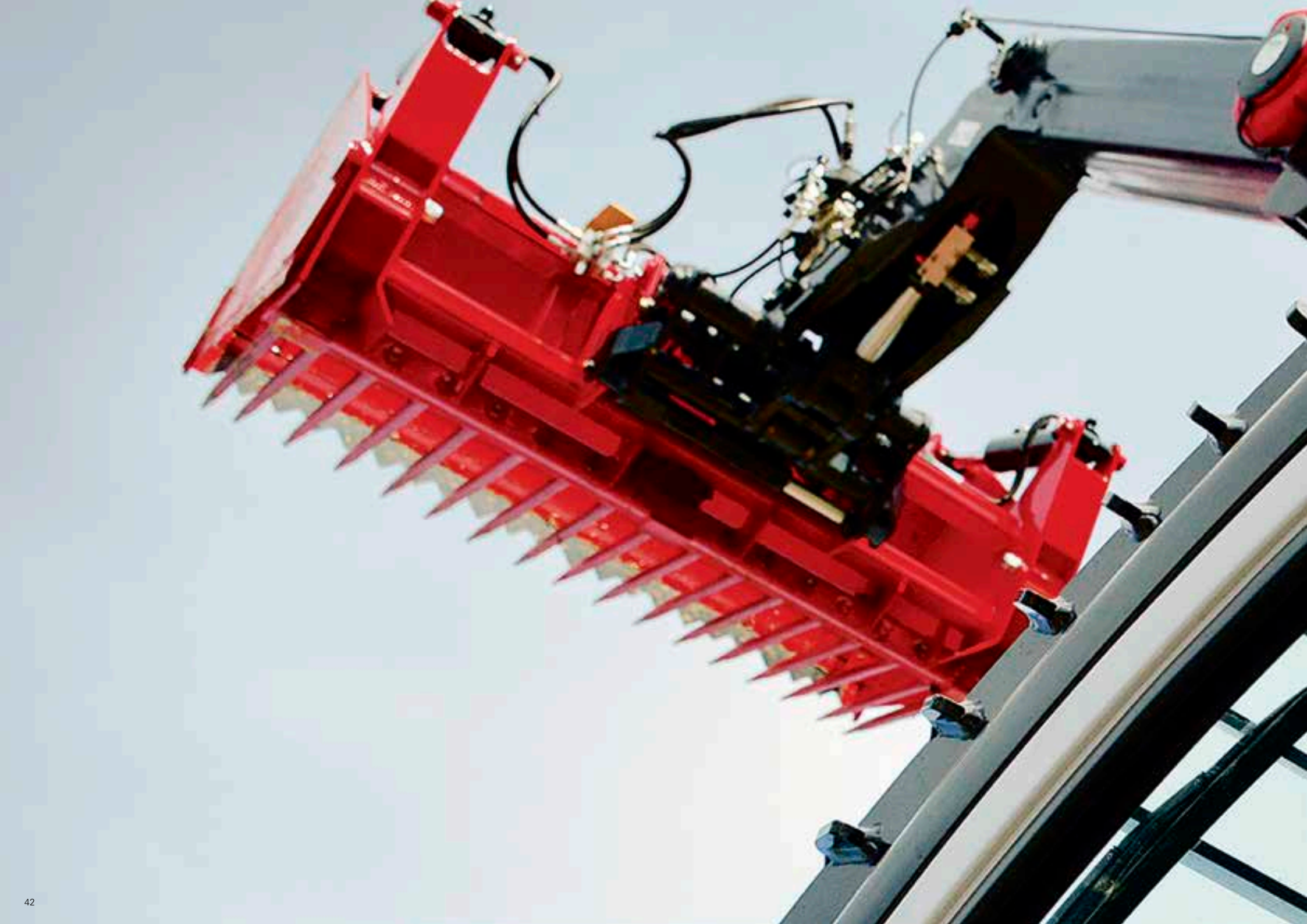
Visualiseer de positie en het gebruik van uw materieel in realtime. Verhoog de beschikbaarheid van uw machine door uw dealer toe te laten om diagnoses op afstand uit te voeren. Houd uw budget onder controle door uw machine te verzekeren van een optimaal onderhoud; de wederverkoopwaarde zal worden gemaximaliseerd.

Optimaliseren

Vertrouw het onderhoud van uw materieel toe aan uw dealer; hij heeft toegang tot de gebruiksgegevens en plant een onderhoud wanneer het u past. Analyseer de prestaties van uw materieel met behulp van het instrumentenbord en de activiteitenverslagen om het gebruik van uw machine en uw brandstofverbruik te optimaliseren.

Beveiligen

Bescherm uw materieel tegen diefstal en onrechtmatig gebruik door alarmen in te stellen. Controleer de toegang tot uw materieel door gebruikers te identificeren en hun veiligheid te garanderen.





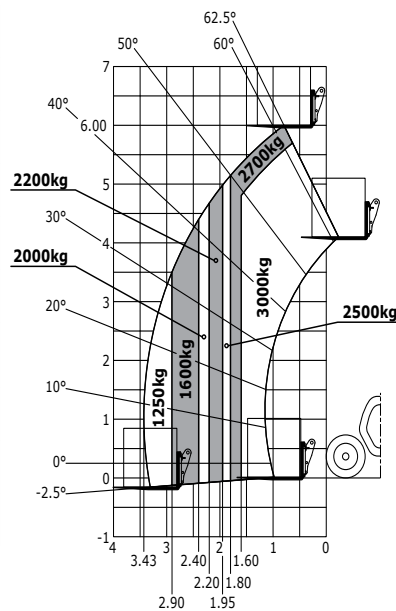
IEDER ZIJN STIJL

U beschikt over een gamma verreikers met een capaciteit van 3 tot 4,1 ton en een hefhoogte van 6 tot 9 meter. U kiest ook uw opties en uw gewenste afwerkingsniveau.



**MLT 630
105 V CP**

Transmissie*	H/C/CVT	H
Motorvermogen	pk (kW)	101 (74,4)
Merk motor	-	Deutz
Max. capaciteit	kg	3000
Max. hefhoogte	m	6,00
Max. reikwijdte	m	3,43
Afmetingen zonder voorzetapparatuur (lxbxh)	m	4,78x2,06x2,14
Hydrauliek	l/min	104
Leeggewicht met vorken	kg	6305
Snelheid	km/u	37

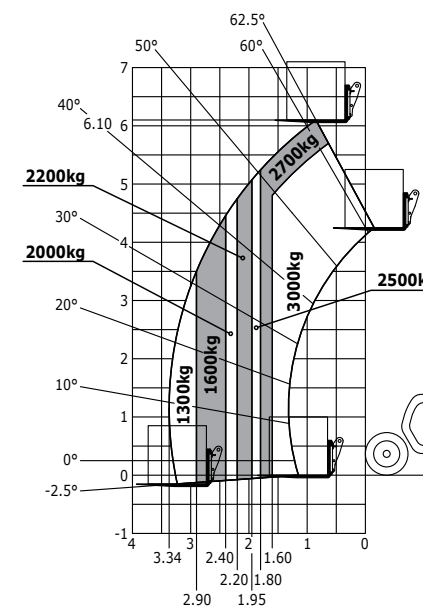


Laaddiagram ruw terrein (EN 1459 B)



**MLT 630
105 V**

Transmissie*	H/C/CVT	H
Motorvermogen	pk (kW)	101 (74,4)
Merk motor	-	Deutz
Max. capaciteit	kg	3000
Max. hefhoogte	m	6,10
Max. reikwijdte	m	3,34
Afmetingen zonder voorzetapparatuur (lxbxh)	m	4,78x2,13x2,37
Hydrauliek	l/min	104
Leeggewicht met vorken	kg	6465
Snelheid	km/u	40



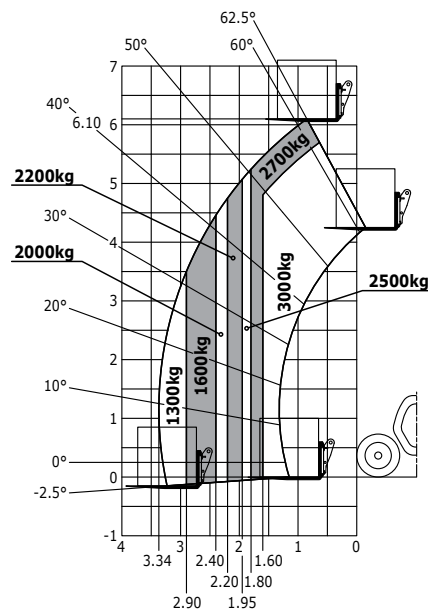
Laaddiagram ruw terrein (EN 1459 B)

* H: Hydrostatisch
C: Koppelvormer
CVT: Continu Variabele Transmissie



**MLT 630
105**

Transmissie*	H/C/CVT	C
Motorvermogen	pk (kW)	101 (74,4)
Merk motor	-	Deutz
Max. capaciteit	kg	3000
Max. hefhoogte	m	6,10
Max. reikwijdte	m	3,34
Afmetingen zonder voorzetapparatuur (lxbxh)	m	4,78x2,13x2,37
Hydrauliek	l/min	104
Leeggewicht met vorken	kg	6615
Snelheid	km/u	40

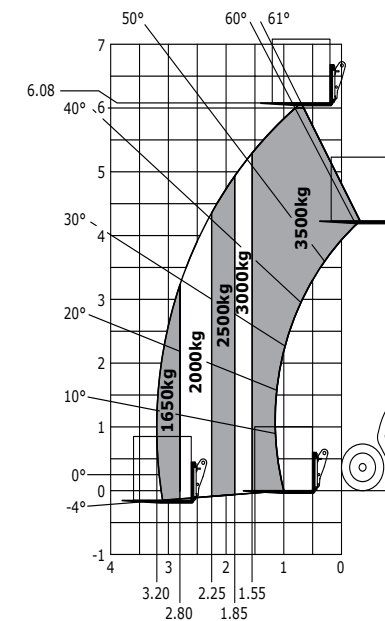


Laaddiagram ruw terrein (EN 1459 B)



**MLT 635
130 PS+**

Transmissie*	H/C/CVT	C
Motorvermogen	pk (kW)	129 (95)
Merk motor	-	Deutz
Max. capaciteit	kg	3 500
Max. hefhoogte	m	6,08
Max. reikwijdte	m	3,20
Afmetingen zonder voorzetapparatuur (lxbxh)	m	4,66x2,39x2,38
Hydrauliek	l/min	150
Leeggewicht met vorken	kg	7 405
Snelheid	km/u	40



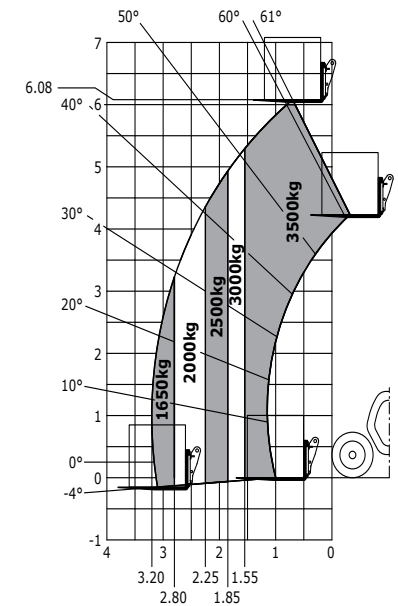
Laaddiagram ruw terrein (EN 1459 B)

* H: Hydrostatisch
C: Koppelmvormer
CVT: Continu Variabele Transmissie



MLT 635 140 V+

Transmissie*	H/C/CVT	CVT
Motorvermogen	pk (kW)	136 (100)
Merk motor	-	Deutz
Max. capaciteit	kg	3 500
Max. hefhoogte	m	6,08
Max. reikwijdte	m	3,20
Afmetingen zonder voorzetapparaatuur (lxbxh)	m	4,66x2,39x2,38
Hydrauliek	l/min	170
Leeggewicht met vorken	kg	7 405
Snelheid	km/u	40



Laaddiagram ruw terrein (EN 1459 B)

* H: Hydrostatisch
C: Koppelvormer
CVT: Continu Variabele Transmissie

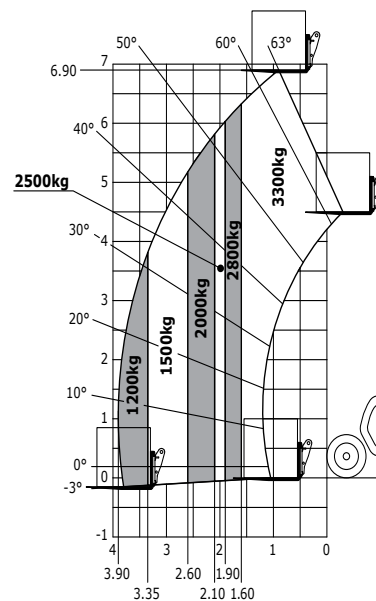


**MLT 733
105**



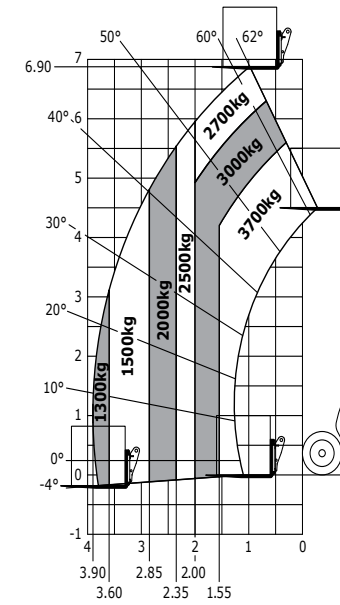
**MLT 737
130 PS+**

Transmissie*	H/C/CVT	C
Motorvermogen	pk (kW)	101 (74,4)
Merk motor	-	Deutz
Max. capaciteit	kg	3 300
Max. hefhoogte	m	6,90
Max. reikwijdte	m	3,90
Afmetingen zonder voorzetapparaat (lxbxh)	m	4,85x2,39x2,38 4,78x2,39x2,38**
Hydrauliek	l/min	104 / 150***
Leeggewicht met vorken	kg	7 015
Snelheid	km/u	32



Laaddiagram ruw terrein (EN 1459 B)

Transmissie*	H/C/CVT	C
Motorvermogen	pk (kW)	129 (95)
Merk motor	-	Deutz
Max. capaciteit	kg	3 700
Max. hefhoogte	m	6,90
Max. reikwijdte	m	3,90
Afmetingen zonder voorzetapparaat (lxbxh)	m	4,97x2,39x2,38
Hydrauliek	l/min	150
Leeggewicht met vorken	kg	7 700
Snelheid	km/u	40



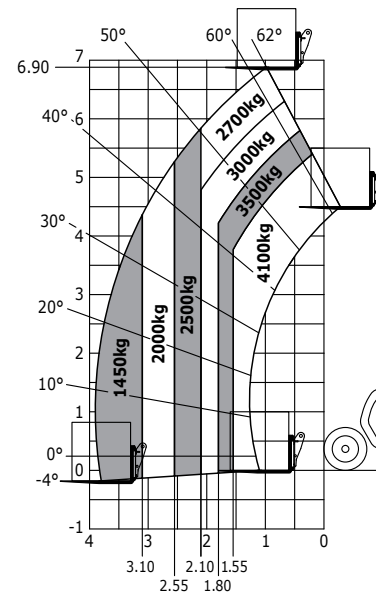
Laaddiagram ruw terrein (EN 1459 B)

* H: Hydrostatisch
 C: Koppelvormer
 CVT: Continu Variabele Transmissie
 ** Zonder goedgekeurde trekker
 *** Met load sensing-pomp



MLT 741 140 V+

Transmissie*	H/C/CVT	CVT
Motorvermogen	pk (kW)	136 (100)
Merk motor	-	Deutz
Max. capaciteit	kg	4100
Max. hefhoogte	m	6,90
Max. reikwijdte	m	3,90
Afmetingen zonder voorzetapparaat (lxbxh)	m	4,97x2,39x2,38
Hydrauliek	l/min	170
Leeggewicht met vorken	kg	7850
Snelheid	km/u	40

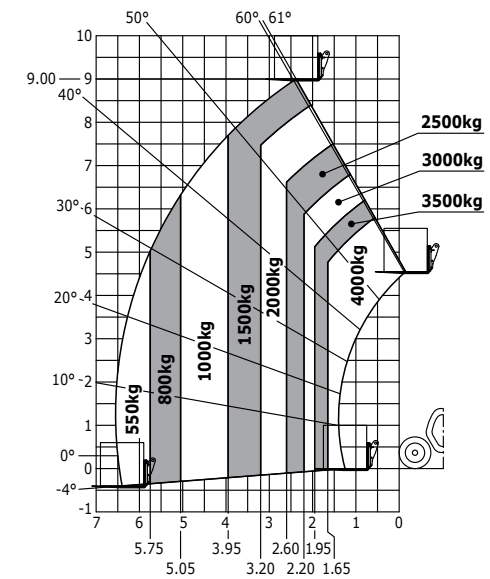


Laaddiagram ruw terrein (EN 1459 B)



MLT 940 140 V+

Transmissie*	H/C/CVT	CVT
Motorvermogen	pk (kW)	136 (100)
Merk motor	-	Deutz
Max. capaciteit	kg	4000
Max. hefhoogte	m	9,00
Max. reikwijdte	m	6,50
Afmetingen zonder voorzetapparaat (lxbxh)	m	5,12x2,39x2,38
Hydrauliek	l/min	170
Leeggewicht met vorken	kg	8325
Snelheid	km/u	40



Laaddiagram ruw terrein (EN 1459 B)

* H: Hydrostatisch
C: Koppelmvormer
CVT: Continu Variabele Transmissie

3 afwerkingsniveaus



s: serie / o: optie / -: niet leverbaar

	MLT 630 V CP			MLT 630 V			MLT 630			MLT 635 PS+			MLT 635 V+			MLT 733		MLT 737 PS+			MLT 741 V+			MLT 940 V+						
Algemeen																														
Telescoopvering 'Active CRC'	o	o	s	o	o	s	o	o	s	o	o	s	o	o	s	o	o	o	o	s	o	o	s	o	o	s	o	o	s	
Handmatig gaspedaal	o	o	s	o	o	s	o	o	s	o	o	s	o	o	s	-	-	o	o	s	o	o	s	o	o	s	o	o	s	
Automatische uitlijning van de wielen	o	o	s	o	o	s	o	o	s	o	o	s	o	o	s	-	-	o	o	s	o	o	s	o	o	s	o	o	s	
Extra brandstofreservoir (42 l)	o	s	s	o	s	s	o	s	s	-	-	-	-	-	-	-	-	-	-	-	-	-	-	-	-	-	-	-	-	
Extra brandstofreservoir (25 l)	-	-	-	-	-	-	-	-	-	o	o	o	o	o	o	o	o	o	o	o	o	o	o	o	o	o	o	o	o	
Manuele trekhaak	s	s	s	s	s	s	s	s	s	s	s	s	s	s	s	o/s	o/s	s	s	s	s	s	s	s	s	s	s	s	s	
Automatische trekhaak	o	o	o	o	o	o	o	o	o	o	o	o	o	o	o	o	o	o	o	o	o	o	o	o	o	o	o	o	o	
Aanpasbare trekhaak	o	o	o	o	o	o	o	o	o	o	o	o	o	o	o	o	o	o	o	o	o	o	o	o	o	o	o	o	o	
Hydraulische trekhaak	o	o	o	o	o	o	o	o	o	o	o	o	o	o	o	o	o	o	o	o	o	o	o	o	o	o	o	o	o	
Comfort																														
Mechanische, stoffen Grammerstoel	s	-	-	s	-	-	s	-	-	s	-	-	s	-	-	s	-	-	s	-	-	s	-	-	s	-	-	s	-	-
Luchtgeveerde, stoffen Grammerstoel	o	s	-	o	s	-	o	s	-	o	s	-	o	s	-	o	s	-	o	s	-	o	s	-	o	s	-	o	s	-
Luchtgeveerde stoffen Grammerstoel met actieve vering	o	o	s	o	o	s	o	o	s	o	o	s	o	o	s	o	o	s	o	o	s	o	o	s	o	o	s	o	o	s
Autoradio tuner (50 w)	s	-	-	s	-	-	s	-	-	s	-	-	s	-	-	s	-	-	s	-	-	s	-	-	s	-	-	s	-	-
USB bluetooth autoradio met geïntegreerde microfoon (100 w)	o	s	-	o	s	-	o	s	-	o	s	-	o	s	-	o	s	-	o	s	-	o	s	-	o	s	-	o	s	-
USB bluetooth autoradio met externe microfoon (100 w)	o	o	s	o	o	s	o	o	s	o	o	s	o	o	s	o	o	s	o	o	s	o	o	s	o	o	s	o	o	s
Handmatige klimaatregeling	o	s	-	o	s	-	o	s	-	o	s	-	o	s	-	o	s	-	o	s	-	o	s	-	o	s	-	o	s	-
Automatische klimaatregeling	o	o	s	o	o	s	o	o	s	o	o	s	o	o	s	o	o	s	o	o	s	o	o	s	o	o	s	o	o	s
'Harmony'-beeldscherm	s	s	-	s	s	-	s	s	-	s	s	-	s	s	-	s	s	-	s	s	-	s	s	-	s	s	-	s	s	-
'Vision'-beeldscherm (7")	o	o	s	o	o	s	o	o	s	o	o	s	o	o	s	-	-	o	o	s	o	o	s	o	o	s	o	o	s	
Elektriciteit / Veiligheid																														
Werklampen voor en achter (x4: 2 voor + 2 achter)	s	-	-	s	-	-	s	-	-	s	-	-	s	-	-	s	-	-	s	-	-	s	-	-	s	-	-	s	-	-
LED-werklampen voor en achter (x4: 2 voor + 2 achter)	o	s	s	o	s	s	o	s	s	o	s	s	o	s	s	o	s	s	o	s	s	o	s	s	o	s	s	o	s	s
Extra ruitenwisser vooraan	o	s	s	o	s	s	o	s	s	o	s	s	o	s	s	o	s	s	o	s	s	o	s	s	o	s	s	o	s	s
Elektrische ontgooing achteruitkijkspiegel	o	o	s	o	o	s	o	o	s	o	o	s	o	o	s	-	-	o	o	s	o	o	s	o	o	s	o	o	s	
LED +	o	o	o	o	o	o	o	o	o	o	o	o	o	o	o	-	-	o	o	o	o	o	o	o	o	o	o	o	o	o
LED-werklampen op de telescoop (x2)	o	o	o	o	o	o	o	o	o	o	o	o	o	o	o	o	o	o	o	o	o	o	o	o	o	o	o	o	o	o
Extra plat beschermrooster op het dak (2cm hoogte)	o	o	o	-	-	-	-	-	-	-	-	-	-	-	-	-	-	-	-	-	-	-	-	-	-	-	-	-	-	-
Hydrauliek																														
Easy Connect System (ECS)	s	s	s	s	s	s	s	s	s	s	s	s	s	s	s	s	s	s	s	s	s	s	s	s	s	s	s	s	s	s
Permanent hydraulisch debiet	o	o	s	o	o	s	o	o	s	o	o	s	o	o	s	o	o	s	o	o	s	o	o	s	o	o	s	o	o	s
Hydraulische vergrendeling toebehoren	o	o	o	o	o	o	o	o	o	o	o	o	o	o	o	o	o	o	o	o	o	o	o	o	o	o	o	o	o	o
Retourleiding naar hydraulische tank	o	o	o	o	o	o	o	o	o	o	o	o	o	o	o	o	o	o	o	o	o	o	o	o	o	o	o	o	o	o
Elektroklep voor 2 hydraulische functies op kop van de telescoop	o	o	o	o	o	o	o	o	o	o	o	o	o	o	o	o	o	o	o	o	o	o	o	o	o	o	o	o	o	o
Hydraulische rem van de aanhangwagen	s	s	s	s	s	s	s	s	s	s	s	s	s	s	s	o/s	o/s	s	s	s	s	s	s	s	s	s	s	s	s	s
Regeneratieve Hydraulics	-	-	-	-	-	-	-	-	-	o	o	o	o	s	s	-	-	o	o	o	o	s	s	o	s	s	o	s	s	
Intelligent Hydraulics	-	-	-	-	-	-	-	-	-	o	o	o	o	o	s	-	-	o	o	o	o	o	o	s	o	o	s	o	o	s

SELECTIE
VOORZETAPPARATUUR
VAN
MANITOU



CRS - Bak met silofrees

Hiermee kan kuilvoer opgenomen en verlucht worden, waardoor het direct kan worden geconsumeerd door dieren. Zorgt voor een schone snijrand en beperkt fermentatie.



BSB - Bak voor suikerbieten

Bestemd voor suikerbieten en andere wortelgewassen, laat aarde en andere onzuiverheden wegvallen.



HBB - Transportmiddel big bags

Voor het in alle veiligheid transporteren van 1 tot 4 big bags. Verhoogt de efficiëntie bij het verplaatsen of lossen.



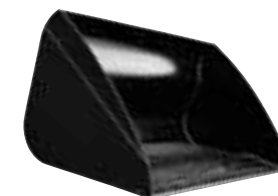
SHG - Kuilvoersnijder

Deze voorzetapparatuur snijdt alle kuilvoer perfect, waardoor de fermentatie van diervoeder wordt beperkt. De kwaliteit van voedergewassen evenals de voedingswaarde blijven behouden.



SHB - Bak kuilvoersnijder

Deze voorzetapparatuur snijdt kuilmaïs of gras perfect, waardoor de fermentatie van diervoeder wordt beperkt. De kwaliteit van voedergewassen evenals de voedingswaarde blijven behouden. De bakken zijn geschikt voor het manipuleren van granen, mineralen supplementen enz. zonder dat de voorzetapparatuur hoeft te worden vervangen.



CBA - Landbouw schepbak

De ideale bak voor de behandeling van stortgoed: granen, bietenpulp, enz. Een lichte constructie, maar toch stevig en performant. Optioneel verkrijgbaar met een omkeerbare vastgeboute 500 HB-slijtplaat (LDR).



CBR - Schepbak

Bak geschikt voor de behandeling van zware materialen (max. 2100 kg/m³). Structuur werd versterkt voor meer duurzaamheid. Optioneel verkrijgbaar met een omkeerbare vastgeboude 500 HB-slijtplaat (LDR).



CBG MS - Grijpbak in meccano-laswerk

Veelzijdig werktuig voor de behandeling van voedergewassen, mest en stortgoed. Een capaciteit van 1695 l (gesloten grijpbak) voor een onvergelijkbaar verwerkingsvermogen.



CGD - Bak voor het verdelen van voer

De CGD verdeelt kuilvoer (of voorbereid mengvoeder) snel aan dieren, voor een optimale efficiëntie.



CBG FO - Gesmede grijpbak

Bak voor het nauwkeurig snijden van opgehoopt kuilvoer en de behandeling van mest. Een capaciteit van 1695 l (gesloten grijpbak) voor een onvergelijkbaar verwerkingsvermogen.



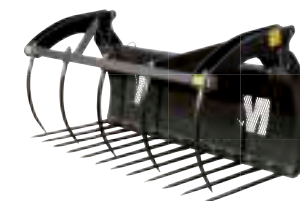
SCC - Veegmachine

Voor het vegen, verzamelen of harken op zwaden: u hoeft niet meer te kiezen! De SCC-veegmachine biedt een ongeëvenaarde oplossing en een perfecte kwaliteit van het werk. Voorzetapparatuur bestemd voor lichtgewicht toepassingen of matig intensief gebruik.



Balenklemmen

Vierkant, rond of verpakt? Manitou biedt een breed scala aan oplossingen, waardoor u veilig en efficiënt werkt, terwijl de kwaliteit van uw balen behouden blijft.



FMG - Mestvorken met hoge capaciteit

Voorzetapparatuur met een hoge capaciteit voor de verwerking van stromest. Meer prestaties en afvoercapaciteit met een gegarandeerde zichtbaarheid.



Ontdek al onze
voorzetapparatuur op
manitou.com



Trekhaken

Alle NewAg-machines* zijn goedgekeurde landbouwtrekkers. Hiermee kunt u een aanhanger met rembekrachtiging op de weg aankoppelen.

Handmatige trekhaak - standaard

Roterend systeem** voor extra veiligheid wanneer de aanhanger kantelt.

Automatische trekhaak

Efficiënte en gebruiksvriendelijke oplossing: u hoeft de machine niet meer te verlaten om een aanhanger te koppelen. Rij gewoon achteruit totdat de ring van de aanhanger in de haak valt: de vergrendeling gebeurt automatisch!

Aankoppelingen met een breed assortiment haken

(eenvoudige en automatische haken, bol en trekhaak met vaste piton). Zijn systeem waarbij u de modules via de hendel verschuift en vergrendelt, maakt het ook zeer eenvoudig in gebruik.

Hydraulische trekhaak

De beste oplossing voor trekhaken waarvan de ring dicht bij de grond hangt als ze ontkoppeld zijn: de haak zoekt zelf! Koppeling vanaf de cabine, moeiteloos en zonder te bewegen.

* Mogelijkheid om de MLT 733 te kiezen zonder goedgekeurde trekker.

** Vaste haak voor de MLT 733 zonder goedgekeurde trekker.

Handmatige trekhaak - standaard



Automatische trekhaak



Aankoppelingen met een breed assortiment haken



Hydraulische trekhaak







MANITOU BEGELEIDT U!

Om heel het jaar te kunnen genieten van een operationele verreiker, biedt Manitou u een groot gamma producten en diensten aan die aangepast zijn aan al uw behoeften.



Expertise en dienstverlening in het dagelijks leven

Uw Manitou-dealer garandeert u een volledig gamma van diensten voor alle levensfasen van uw machine. Hij zal u begeleiden en zal u de beste oplossing aanbieden volgens uw behoeften.

1.400 dealers tot uw dienst

Het netwerk van MANITOU is aanwezig in meer dan 120 landen en beschikt over meer dan 2.000 gespecialiseerde technici. Zij hebben een speciale scholing gevolgd voor Manitous technologie en staan tot uw dienst van de aankoop tot de dienst na verkoop.



- **Dealernetwerk**
 Een gespecialiseerd netwerk tot uw dienst, ongeacht uw activiteit (landbouw, bouw, industrie).
- **Onderhoudscontracten**
 3 onderhoudscontracten die aangepast zijn aan uw behoeften: Initial, Advanced, Excellence. Vertrouw het onderhoud van uw materiaal toe aan uw dealer.
- **Financiering**
 Huren of kopen? Wat uw activiteit ook is, vereenvoudig uw investering met de financiering- of leasingoplossingen van Manitou Finance.
- **Verlenging van de garantie**
 Met Maniplus kunt u de garantie van uw Manitou tot 5 jaar verlengen. Gebruik uw materieel in alle gemoedsrust.
- **De integrale oplossing**
 Easy Manager is een eenvoudig en flexibel element om de operationele opvolging van uw machines te beheren, te optimaliseren en te garanderen.
- **Tweedehands**
 Bent u op zoek naar tweedehandsmaterieel? Het netwerk van Manitou helpt u daarbij. Ga naar uw dealer of used.manitou.com, de referentiesite voor tweedehandsmateriaal van Manitou.
- **Originele wisselstukken**
 Met meer dan 70.000 beschikbare referenties, staat uw Manitou-dealer dagelijks garant voor ... expertise en dienstverlening!

REDUCE

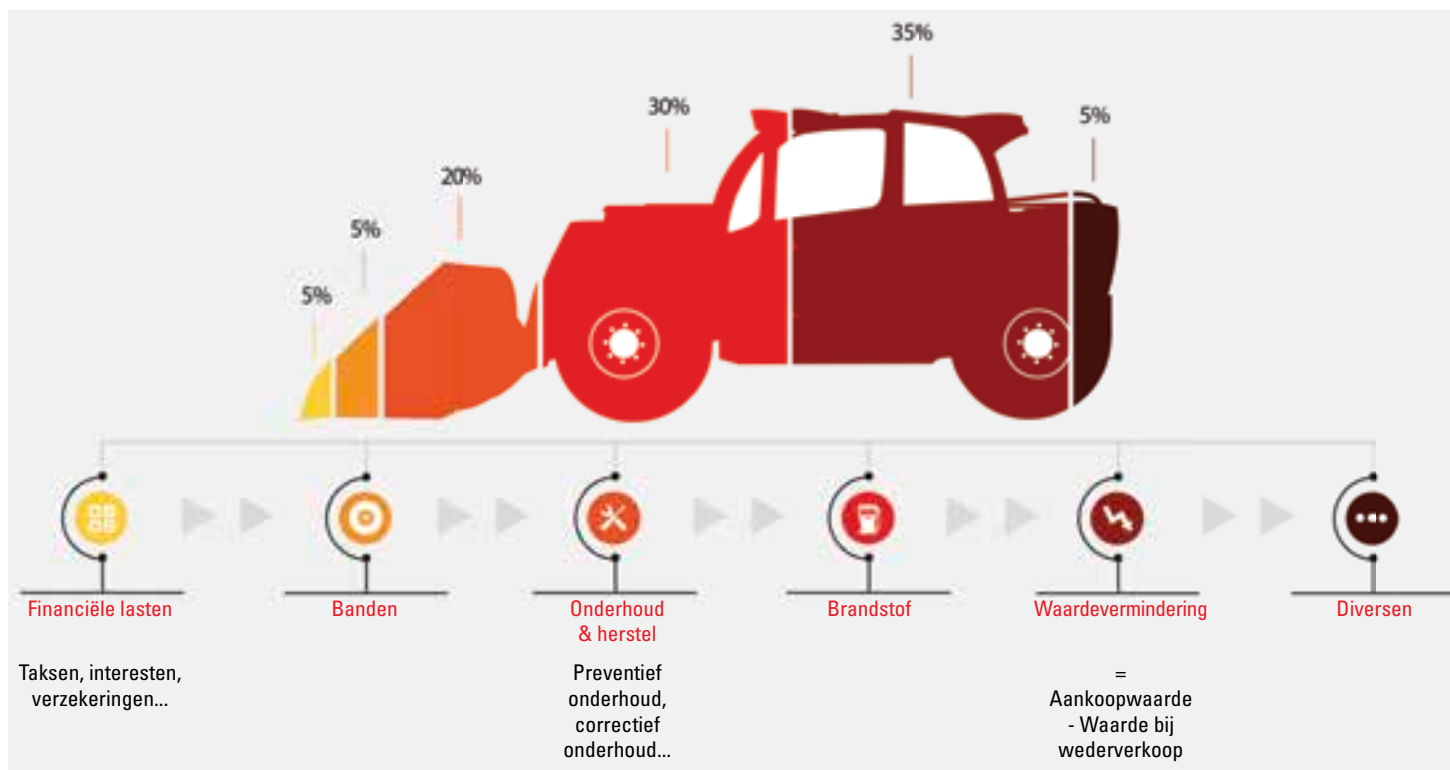
De visie van de Manitou-groep

REDUCE streeft ernaar de arbeidsomstandigheden voor de gebruikers van onze machines te verbeteren om zo hun productiviteit te verhogen en het milieu te beschermen. Dat gaat van transparantie over de verbruiksgegevens, vermindering van de uitstoot en sensibilisering over de totale eigendomskosten (Total Cost of Ownership - TCO) tot steeds meer aandacht voor de gezondheid en veiligheid van de gebruikers.

**Kent u echt
de totale kosten voor het bezit
van uw materieel?**



Bereken uw TCO op
tco.manitou.com



De TCO, wat is dat?

De TCO (Total Cost of Ownership) is de totale kosten voor het bezit van een goed, doorgaans gebruikskosten genoemd. Deze indicator houdt niet alleen rekening met de vaste kosten (aankoop, interest, huur, restwaarde...), maar ook met alle variabele kosten (onderhoud, opleiding gebruikers...) die met het gebruik van de machine verband houden.



Kent u het verbruik van uw machine?

In tegenstelling tot de automobielenindustrie, kent de goederenomslagsector nog geen gestandaardiseerde cyclus. Wij hebben daarom een transparant intern protocol ingevoerd om het verbruik van onze machines te meten. Om u betrouwbare, duidelijke en transparante informatie te verstrekken zijn deze gegevens geverifieerd door een erkende organisatie.

We geven het verbruik van onze machines voor de twee meest representatieve taken van de machine, samen met de daaraan gekoppelde CO₂-uitstoot.

Laaddiagram machines

Reduce-toepassing

25 eenvoudige tips

Eco-driver-simulator

Eco-driving-stage

Ontdek onze online calculator om uw cyclus te personaliseren en uw verbruik, CO₂-uitstoot en gerealiseerde financiële winst in te schatten.

Om u te sensibiliseren over de brandstofkosten en CO₂-uitstoot, heeft Manitou-Groep een eco-driving-simulator ontwikkeld.

We helpen u, via gebruikstips, uw verbruik en CO₂-voetafdruk te verminderen.

We leiden ons netwerk en onze gebruikers op om hun brandstofverbruik te verminderen via een eco-driving-opleidingsmodule.

Het REDUCE Fuel Eco-Program informeert u in alle transparantie over het brandstofverbruik en de CO₂-uitstoot van onze MLT- en MT-machines en onze hoogwerkers.



Bereken uw brandstofverbruik op reduce.manitou.com

Uw dealer:



Hoofdkantoor

B.P. 249 - 430 rue de l'Aubinière - 44158 Ancenis Cedex - Frankrijk

Tel: 00 33 (0)2 40 09 10 11 - Fax: 00 33 (0)2 40 09 10 97



Deze publicatie geeft een beschrijving van de versies en configuratiemogelijkheden van de MANITOU producten, waarvan de uitrusting kan verschillen. De afgebeelde uitrustingen in deze brochure kunnen standaard, optioneel of niet leverbaar zijn, afhankelijk van de versies. MANITOU behoudt zich het recht voor om op te allen tijde en zonder voorafgaande kennisgeving de vermelde specificaties te wijzigen. De weergegeven specificaties zijn niet bindend voor de fabrikant. Voor meer bijzonderheden kunt u uw MANITOU dealer raadplegen. Dit document is niet contractueel. De presentatie van de producten is niet contractueel. Specificatielijst is niet uitputtend. De logo's, evenals de visuele identiteit van de onderneming zijn eigendom van MANITOU en mogen niet zonder toestemming worden gebruikt. Alle rechten voorbehouden. De foto's en schema's in deze brochure zijn bedoeld als informatie en zijn indicatief. MANITOU BF NV - Naamloze vennootschap met raad van bestuur - Kapitaal: 39 547 824 euro - 857 802 508 RCS Nantes